

VOLUMEN 2. PLANOS DE INFORMACIÓN

0-1.- Situación y emplazamiento

0-2.- Ordenación según el planeamiento vigente

RASANTES

ZONIFICACIÓN Y USOS PORMENORIZADOS

(PLANO Nº 8 DEL PLAN PARCIAL U.E.-24 "LAS MONJAS" DE JUNIO-2.008)

0-3.- Delimitación del ámbito de actuación

0-4.- Levantamiento topográfico

0-5.- Planos de Infraestructuras

PLANOS DE MODIFICACIÓN 1 DEL PLAN PARCIAL U.E.-24 "LAS MONJAS" (28/04/2.003)

MARCANDO DELIMITACIÓN DEL AMBITO

12- ESQUEMA DE RED DE ABASTECIMIENTO DE AGUA

13- ESQUEMA DE RED DE SANEAMIENTO

14- ESQUEMA DE RED DE ENERGÍA ELÉCTRICA

15- ESQUEMA DE RED DE ALUMBRADO PÚBLICO

16- ESQUEMA DE RED DE RIEGO E HIDRANTES

17- ESQUEMA DE RED DE TELEFONÍA

0-1.- SITUACIÓN



PLAN ESPECIAL
PARCELAS DE EQUIPAMIENTO SOCIAL

UE-24 "LAS MONJAS" ARGANDA DEL REY

AUTOR DEL ENCARGO ARQUITECTOS

PAISAJES ACTIVOS S.L. FERNANDO DE MIER DOMINGUEZ
CONSUELO LÓPEZ PÉREZ

PLANO

PLANO SITUACIÓN
E:1/5000

S01

NOVIEMBRE 2022

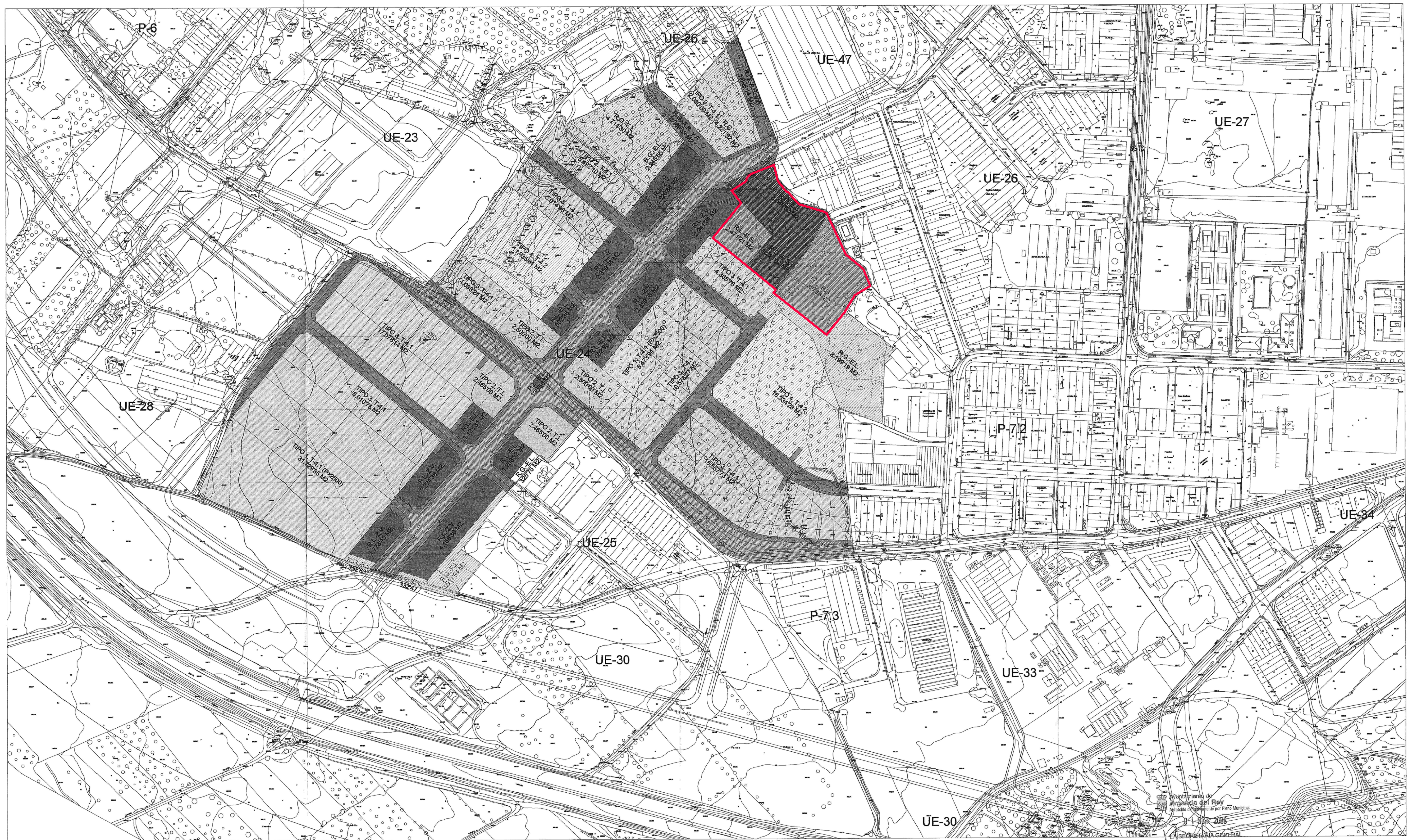
0-2.- ORDENACIÓN SEGÚN

EL PLANEAMIENTO VIGENTE:

RASANTES

ZONIFICACIÓN Y USOS PORMENORIZADOS

(PLANO Nº 8 DEL PLAN PARCIAL U.E.-24 "LAS MONJAS" DE JUNIO-2.008)



Ayuntamiento de Arganda del Rey
 Proyecto de urbanización por Plano Municipal
 11 JUNIO 2008
 SECRETARÍA GENERAL

UNIDAD DE EJECUCIÓN 24.			
EN PLAN PARCIAL		EN MODIFICACIÓN PLAN PARCIAL	
SUPERFICIE UE-24.		269.84376 m ² .	
SUELO LUCRATIVO			
TIPO 1. TIPOLOGÍA 4-1º (P>2.500m ²)	37.20379 m ² s.	07696 m ² /m ² s.	28.63096 m ² e.
TIPO 2. TERCIARIO INDUSTRIAL	9.93000 m ² s.	09000 m ² /m ² s.	8.93700 m ² e.
TIPO 3. TIPOLOGÍA 4-1º	72.42599 m ² s.	08000 m ² /m ² s.	57.94079 m ² e.
TIPO 4. TIPOLOGÍA 4-2º	28.26992 m ² s.	06726 m ² /m ² s.	19.01508 m ² e.
TOTAL	147.82970 m ² s.		114.52382 m ² e.

CESIONES EN MODIFICACIÓN DE P. P.	
CLASES DE LAS REDES	CATEGORÍAS DE LAS REDES
INFRAESTRUCTURAS	INFRAEST. DE COMUNICACIONES
EQUIPAMIENTOS	RED DE ZONAS VERDES Y ESPACIOS LIBRES
	RED DE EQUIPAMIENTOS SOCIALES
SERVICIOS	RED DE SERVICIOS URBANOS
	ACEROS, BORDADOS Y APARCAMIENTOS
	TOTAL

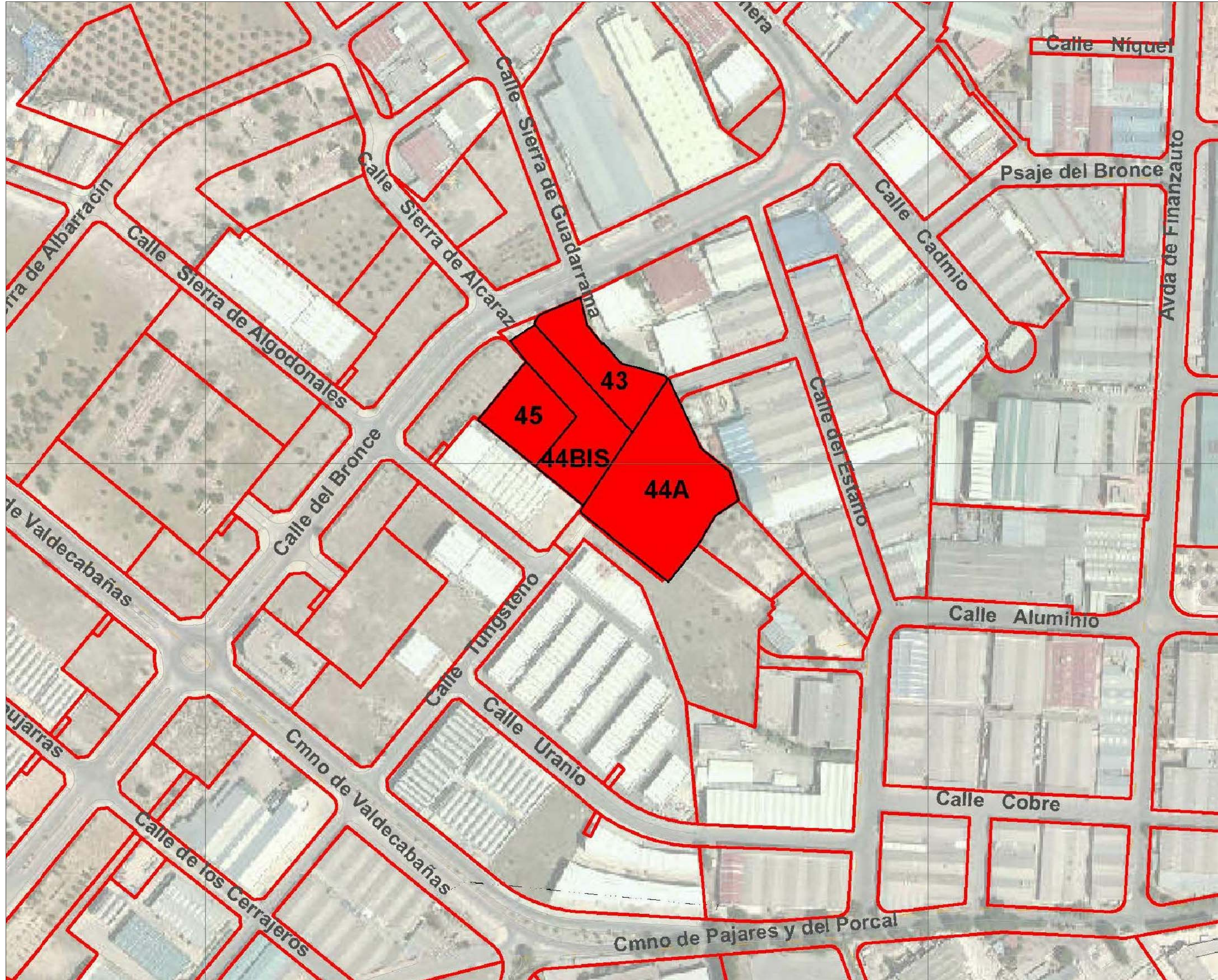
REDES GENERALES	
ESTANDARES Y CESIONES MÍN	GENEROS DE LAS REDES
>20m ² /100m ² e (22.90476 m ²)	VIARIA
	TOTAL
>20m ² /100m ² e (22.90476 m ²)	ESPACIOS LIBRES
	TOTAL
>30m ² /100m ² e (34.35715 m ²)	EQUIP. SOCIAL
	TOTAL

REDES LOCALES	
ESTANDARES Y CESIONES MÍNIMAS	GENEROS DE LAS REDES
LA LSCM NO ESTABLECE ESTANDARES	ZONAS VERDES
	ESPACIOS LIBRES
	EQUIP. SOCIAL
	APARCAMIENTOS
	SUMINISTRO DE ENERGÍA ELÉCTRICA
	TOTAL
> 50% 30m ² /100m ² e (17.17857 m ²)	RESTO
	APARC. EN INTERIOR DE PARCELAS: 1718 PLAZAS
	≥15 Plazas de Aparcamiento/100m ² e (1.718 Plazas)

PROYECTO: PLAN PARCIAL U.E.-24 "LAS MONJAS". 000135
 EMPLAZAMIENTO: UNIDAD DE EJECUCIÓN 24 "LAS MONJAS", ARGANDA DEL REY, MADRID.
 DESIGNACIÓN: ZONIFICACIÓN Y USOS PORMENORIZADOS EN ADAPTACIÓN AL P. C. DE ARGANDA DEL REY (APRB. 14 ENERO DE 1999)
 ESCALA: 1/2000
 FECHA: JUNIO-2008
 PLANO Nº: 8
 ARQUITECTO: JESUS M. PARRINA PERTERRA
 COMISIÓN GESTORA DE LA UE-24

PLAN PARCIAL U.E. - 24

0-3.- DELIMITACIÓN DEL AMBITO DE ACTUACIÓN



PLAN ESPECIAL
PARCELAS DE EQUIPAMIENTO SOCIAL

UE-24 "LAS MONJAS" ARGANDA DEL REY

AUTOR DEL ENCARGO

ARQUITECTOS

PAISAJES ACTIVOS S.L.

FERNANDO DE MIER DOMÍNGUEZ
CONSUELO LÓPEZ PÉREZ

PLANO

ÁMBITO DE ACTUACIÓN
E:1/2000

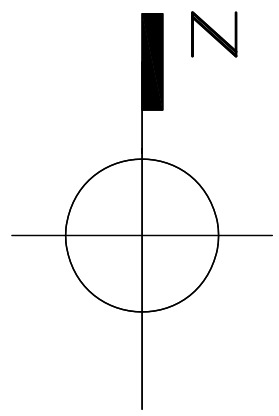
A01

DICIEMBRE 2022

0-4.- LEVANTAMIENTO TOPOGRÁFICO



- BASE
- ◻ REGISTRO SUMIDERO
- FARELA 1
- ◐ FARELA 2
- REGISTRO SANEAMIENTO
- BOLLARDO
- ACOMETIDA GAS
- ACOMETIDA AGUA
- ARBOL
- BANCO
- REGISTRO CVII
- ◻ ARQUETA ENERGIA ELECTRICA
- BOCA DE RIEGO, HIDRANTE
- ◻ TAPA DESCENDIDA
- ◻ ARQUETA TELEFONIA
- POSTE
- SUMIDERO
- ARRIERO
- ALUMBRADO PUBLICO
- CAMARA VIDEO
- PINO
- PAPELERA
- OLIVO



PLAN ESPECIAL
PARCELAS DE EQUIPAMIENTO SOCIAL

UE-24 "LAS MONJAS" ARGANDA DEL REY

AUTOR DEL ENCARGO ARQUITECTOS

PAISAJES ACTIVOS S.L. FERNANDO DE MIER DOMÍNGUEZ
CONSUELO LÓPEZ PÉREZ

PLANO

TOPOGRÁFICO DEL ÁMBITO
E:1/7500

T01

NOVIEMBRE 2022