



LEYENDA

- EDIFICACIONES
- CARRETERAS
- L9 - METRO

NIVELES SONOROS (dB)

- <40
- 40 - 45
- 45 - 50
- 50 - 55
- 55 - 60
- 60 - 65
- 65 - 70
- 70 - 75
- >75

USOS GLOBALES EN SUELO URBANO

- RESIDENCIAL
- RESIDENCIAL DE TRANSFORMACIÓN
- INDUSTRIAL
- DOTACIONAL

USOS GLOBALES EN SUELO URBANIZABLE

- RESIDENCIAL
- ACTIVIDAD EMPRESARIAL
- TERCIARIO
- LOGÍSTICO

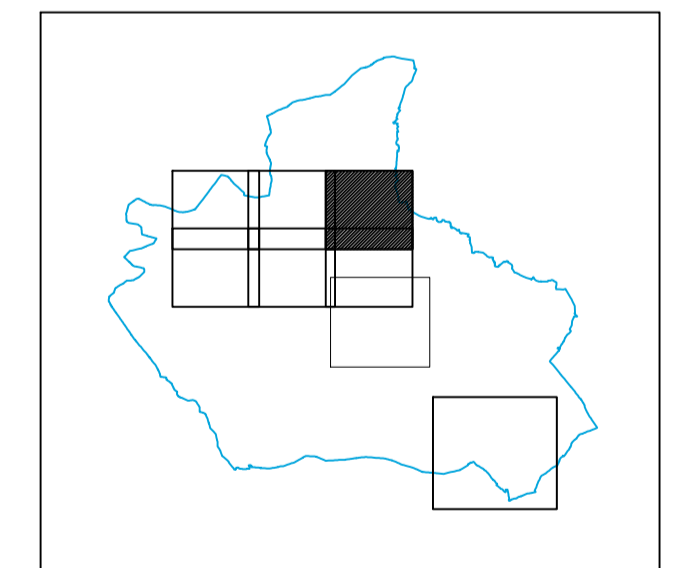
REDES GENERALES

- EQUIPAMIENTOS

OBJETIVOS DE CALIDAD ACÚSTICA

ORDENACIÓN	Día	Tarde	Noche
Dotacional	70	70	65
Dotacional - urb.	65	65	60
Equipamiento	(*)	(*)	(*)
Industrial	75	75	65
Logístico urb.	65	65	60
Residencial	65	65	55
Residencial trans.	65	65	55
Residencial urb.	60	60	50
Terciario urb.	65	65	60

(*) En el límite perimetral de estos sectores del territorio no se superarán los objetivos de calidad acústica para ruido aplicables al resto de áreas acústicas colindantes con ellos.





LEYENDA

- EDIFICACIONES
- CARRETERAS
- L9 - METRO

NIVELES SONOROS (dB)

- <40
- 40 - 45
- 45 - 50
- 50 - 55
- 55 - 60
- 60 - 65
- 65 - 70
- 70 - 75
- >75

USOS GLOBALES EN SUELO URBANO

- RESIDENCIAL
- RESIDENCIAL DE TRANSFORMACIÓN
- INDUSTRIAL
- DOTACIONAL

USOS GLOBALES EN SUELO URBANIZABLE

- RESIDENCIAL
- ACTIVIDAD EMPRESARIAL
- TERCIARIO
- LOGÍSTICO

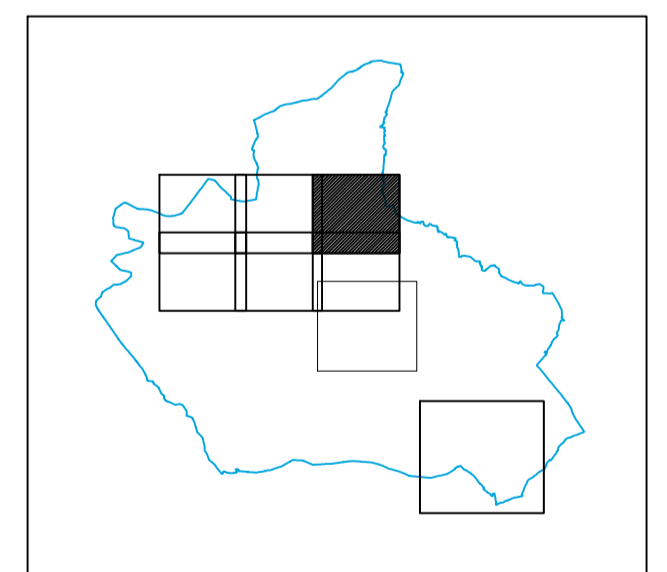
REDES GENERALES

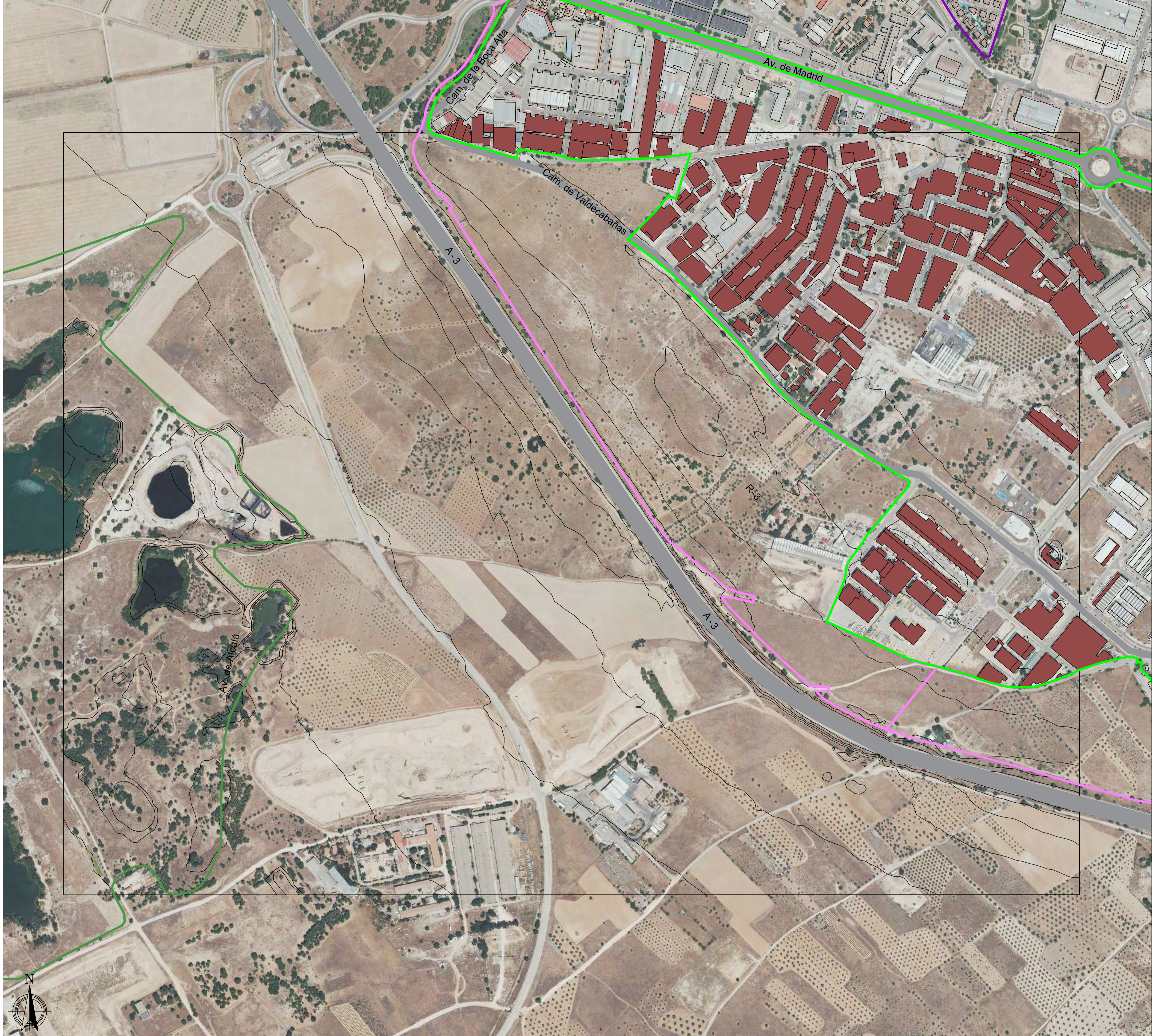
- EQUIPAMIENTOS

OBJETIVOS DE CALIDAD ACÚSTICA

ORDENACIÓN	Día	Tarde	Noche
Dotacional	70	70	65
Dotacional - urb.	65	65	60
Equipamiento	(*)	(*)	(*)
Industrial	75	75	65
Logístico urb.	65	65	60
Residencial	65	65	55
Residencial trans.	65	65	55
Residencial urb.	60	60	50
Terciario urb.	65	65	60

(*) En el límite perimetral de estos sectores del territorio no se superarán los objetivos de calidad acústica para ruido aplicables al resto de áreas acústicas colindantes con ellos.





LEYENDA

- EDIFICACIONES
- CARRETERAS
- L9 - METRO

NIVELES SONOROS (dB)

- <40
- 40 - 45
- 45 - 50
- 50 - 55
- 55 - 60
- 60 - 65
- 65 - 70
- 70 - 75
- >75

USOS GLOBALES EN SUELO URBANO

- RESIDENCIAL
- RESIDENCIAL DE TRANSFORMACIÓN
- INDUSTRIAL
- DOTACIONAL

USOS GLOBALES EN SUELO URBANIZABLE

- RESIDENCIAL
- ACTIVIDAD EMPRESARIAL
- TERCIARIO
- LOGÍSTICO

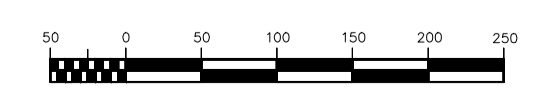
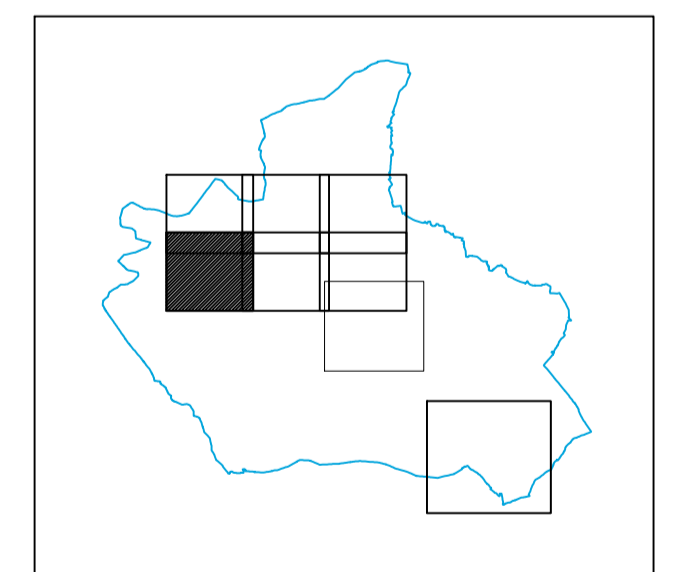
REDES GENERALES

- EQUIPAMIENTOS

OBJETIVOS DE CALIDAD ACÚSTICA

ORDENACIÓN	Día	Tarde	Noche
Dotacional	70	70	65
Dotacional - urb.	65	65	60
Equipamiento	(*)	(*)	(*)
Industrial	75	75	65
Logístico urb.	65	65	60
Residencial	65	65	55
Residencial trans.	65	65	55
Residencial urb.	60	60	50
Terciario urb.	65	65	60

(*) En el límite perimetral de estos sectores del territorio no se superarán los objetivos de calidad acústica para ruido aplicables al resto de áreas acústicas colindantes con ellos.





LEYENDA

- EDIFICACIONES
- CARRETERAS
- L9 - METRO

NIVELES SONOROS (dB)

- <40
- 40 - 45
- 45 - 50
- 50 - 55
- 55 - 60
- 60 - 65
- 65 - 70
- 70 - 75
- >75

USOS GLOBALES EN SUELO URBANO

- RESIDENCIAL
- RESIDENCIAL DE TRANSFORMACIÓN
- INDUSTRIAL
- DOTACIONAL

USOS GLOBALES EN SUELO URBANIZABLE

- RESIDENCIAL
- ACTIVIDAD EMPRESARIAL
- TERCIARIO
- LOGÍSTICO

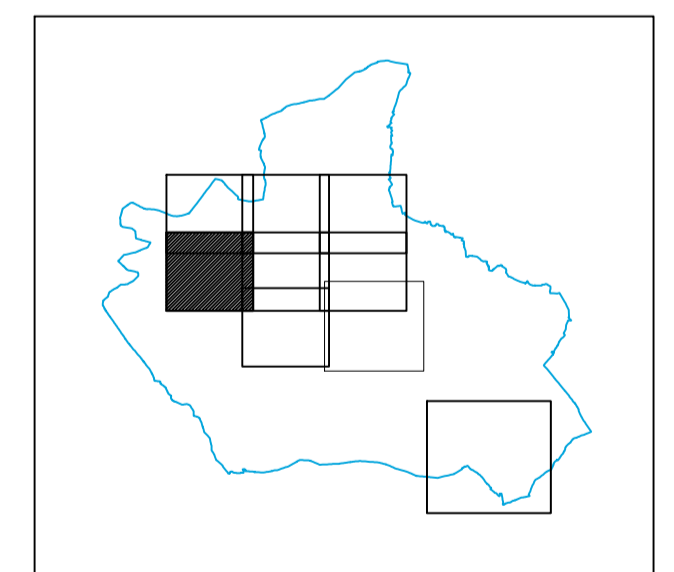
REDES GENERALES

- EQUIPAMIENTOS

OBJETIVOS DE CALIDAD ACÚSTICA

ORDENACIÓN	Día	Tarde	Noche
Dotacional	70	70	65
Dotacional - urb.	65	65	60
Equipamiento	(*)	(*)	(*)
Industrial	75	75	65
Logístico urb.	65	65	60
Residencial	65	65	55
Residencial trans.	65	65	55
Residencial urb.	60	60	50
Terciario urb.	65	65	60

(*) En el límite perimetral de estos sectores del territorio no se superarán los objetivos de calidad acústica para ruido aplicables al resto de áreas acústicas colindantes con ellos.



PLANOS DEL ESTUDIO ACÚSTICO

SITUACIÓN PREOPERACIONAL

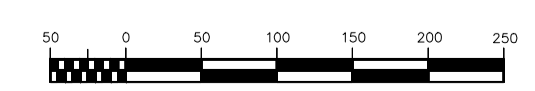
PLANO Nº

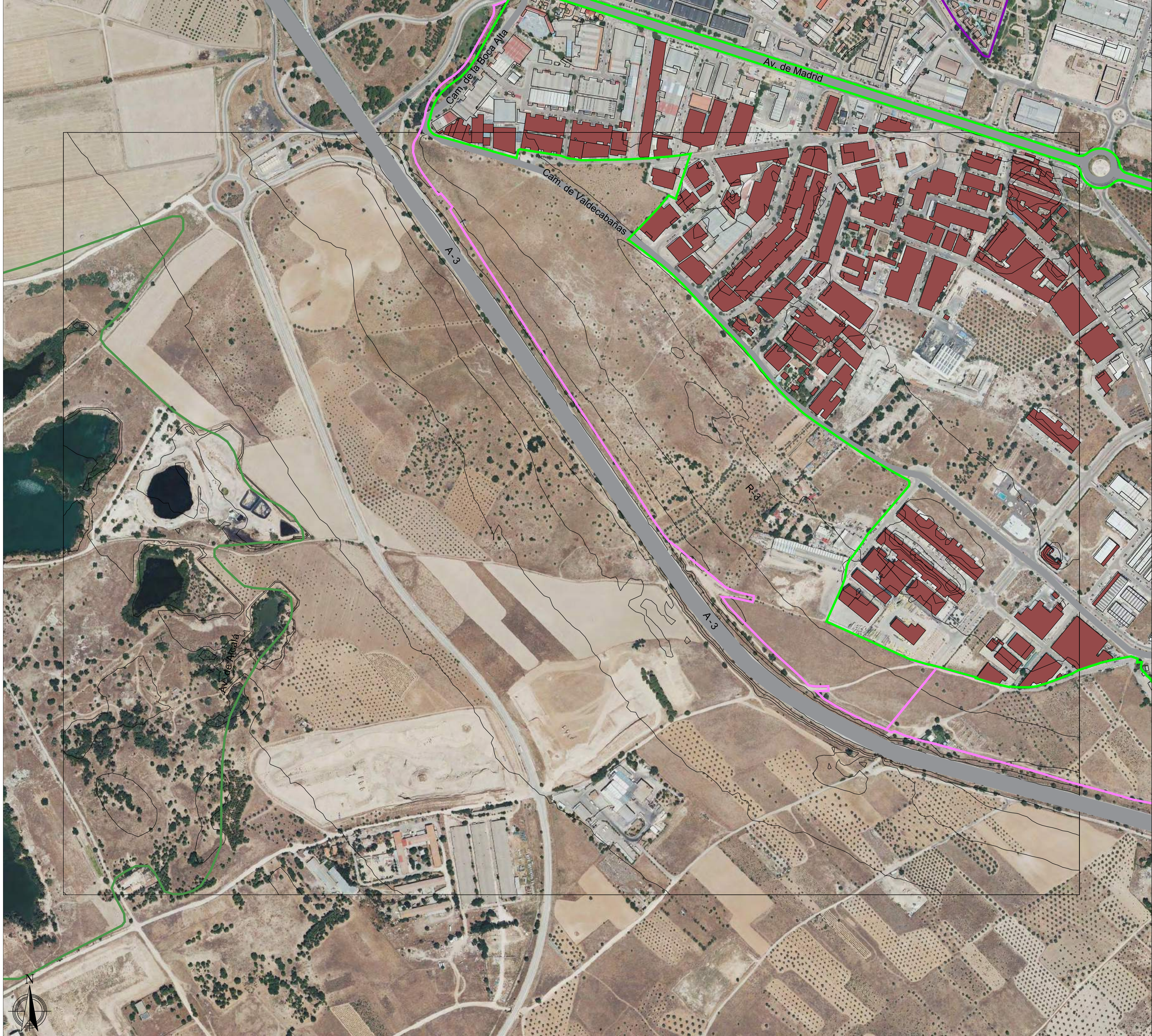
NIVELES SONOROS H4 - PERÍODO DE TARDE

EA-6.2

ESCALA:

1 : 3.500





LEYENDA

- EDIFICACIONES
- CARRETERAS
- L9 - METRO

NIVELES SONOROS (dB)

- <40
- 40 - 45
- 45 - 50
- 50 - 55
- 55 - 60
- 60 - 65
- 65 - 70
- 70 - 75
- >75

USOS GLOBALES EN SUELO URBANO

- RESIDENCIAL
- RESIDENCIAL DE TRANSFORMACIÓN
- INDUSTRIAL
- DOTACIONAL

USOS GLOBALES EN SUELO URBANIZABLE

- RESIDENCIAL
- ACTIVIDAD EMPRESARIAL
- TERCIARIO
- LOGÍSTICO

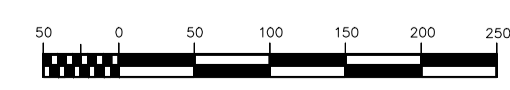
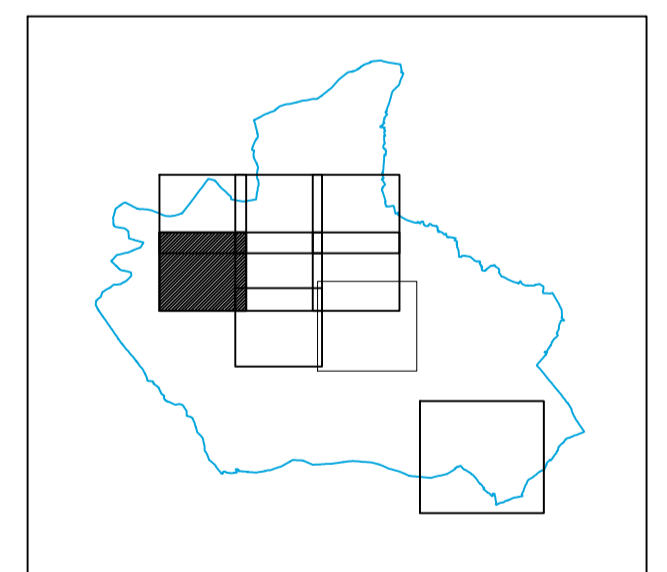
REDES GENERALES

- EQUIPAMIENTOS

OBJETIVOS DE CALIDAD ACÚSTICA

ORDENACIÓN	Día	Tarde	Noche
Dotacional	70	70	65
Dotacional - urb.	65	65	60
Equipamiento	(*)	(*)	(*)
Industrial	75	75	65
Logístico urb.	65	65	60
Residencial	65	65	55
Residencial trans.	65	65	55
Residencial urb.	60	60	50
Terciario urb.	65	65	60

(*) En el límite perimetral de estos sectores del territorio no se superarán los objetivos de calidad acústica para ruido aplicables al resto de áreas acústicas colindantes con ellos.





LEYENDA

- EDIFICACIONES
- CARRETERAS
- L9 - METRO

NIVELES SONOROS (dB)

- <40
- 40 - 45
- 45 - 50
- 50 - 55
- 55 - 60
- 60 - 65
- 65 - 70
- 70 - 75
- >75

USOS GLOBALES EN SUELO URBANO

- RESIDENCIAL
- RESIDENCIAL DE TRANSFORMACIÓN
- INDUSTRIAL
- DOTACIONAL

USOS GLOBALES EN SUELO URBANIZABLE

- RESIDENCIAL
- ACTIVIDAD EMPRESARIAL
- TERCIARIO
- LOGÍSTICO

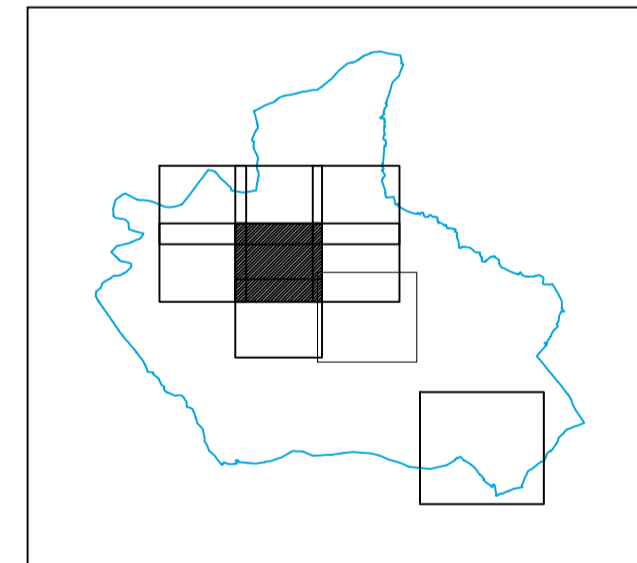
REDES GENERALES

- EQUIPAMIENTOS

OBJETIVOS DE CALIDAD ACÚSTICA

ORDENACIÓN	Día	Tarde	Noche
Dotacional	70	70	65
Dotacional - urb.	65	65	60
Equipamiento	(*)	(*)	(*)
Industrial	75	75	65
Logístico urb.	65	65	60
Residencial	65	65	55
Residencial trans.	65	65	55
Residencial urb.	60	60	50
Terciario urb.	65	65	60

(*) En el límite perimetral de estos sectores del territorio no se superarán los objetivos de calidad acústica para ruido aplicables al resto de áreas acústicas colindantes con ellos.





LEYENDA

- EDIFICACIONES
- CARRETERAS
- L9 - METRO

NIVELES SONOROS (dB)

- <40
- 40 - 45
- 45 - 50
- 50 - 55
- 55 - 60
- 60 - 65
- 65 - 70
- 70 - 75
- >75

USOS GLOBALES EN SUELO URBANO

- RESIDENCIAL
- RESIDENCIAL DE TRANSFORMACIÓN
- INDUSTRIAL
- DOTACIONAL

USOS GLOBALES EN SUELO URBANIZABLE

- RESIDENCIAL
- ACTIVIDAD EMPRESARIAL
- TERCIARIO
- LOGÍSTICO

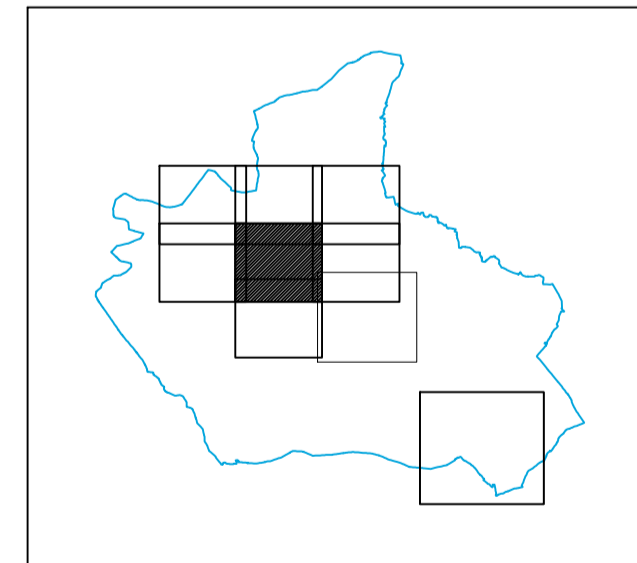
REDES GENERALES

- EQUIPAMIENTOS

OBJETIVOS DE CALIDAD ACÚSTICA

ORDENACIÓN	Día	Tarde	Noche
Dotacional	70	70	65
Dotacional - urb.	65	65	60
Equipamiento	(*)	(*)	(*)
Industrial	75	75	65
Logístico urb.	65	65	60
Residencial	65	65	55
Residencial trans.	65	65	55
Residencial urb.	60	60	50
Terciario urb.	65	65	60

(*) En el límite perimetral de estos sectores del territorio no se superarán los objetivos de calidad acústica para ruido aplicables al resto de áreas acústicas colindantes con ellos.





LEYENDA

- EDIFICACIONES
- CARRETERAS
- L9 - METRO

NIVELES SONOROS (dB)

- <40
- 40 - 45
- 45 - 50
- 50 - 55
- 55 - 60
- 60 - 65
- 65 - 70
- 70 - 75
- >75

USOS GLOBALES EN SUELO URBANO

- RESIDENCIAL
- RESIDENCIAL DE TRANSFORMACIÓN
- INDUSTRIAL
- DOTACIONAL

USOS GLOBALES EN SUELO URBANIZABLE

- RESIDENCIAL
- ACTIVIDAD EMPRESARIAL
- TERCIARIO
- LOGÍSTICO

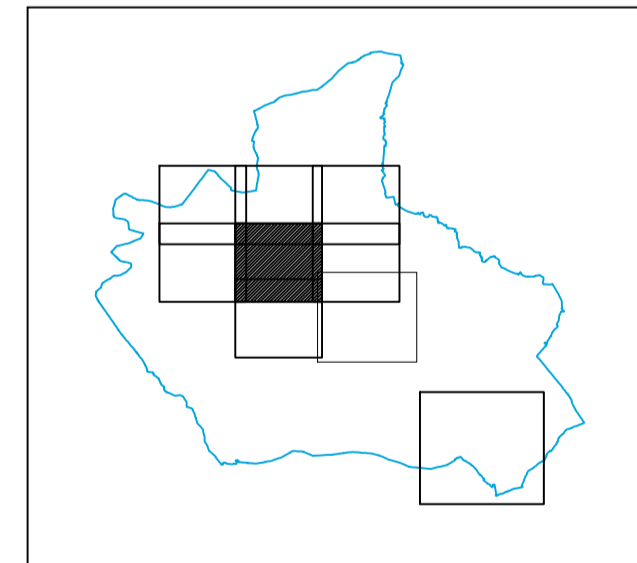
REDES GENERALES

- EQUIPAMIENTOS

OBJETIVOS DE CALIDAD ACÚSTICA

ORDENACIÓN	Día	Tarde	Noche
Dotacional	70	70	65
Dotacional - urb.	65	65	60
Equipamiento	(*)	(*)	(*)
Industrial	75	75	65
Logístico urb.	65	65	60
Residencial	65	65	55
Residencial trans.	65	65	55
Residencial urb.	60	60	50
Terciario urb.	65	65	60

(*) En el límite perimetral de estos sectores del territorio no se superarán los objetivos de calidad acústica para ruido aplicables al resto de áreas acústicas colindantes con ellos.





LEYENDA

- EDIFICACIONES
- CARRETERAS
- L9 - METRO

NIVELES SONOROS (dB)

- <40
- 40 - 45
- 45 - 50
- 50 - 55
- 55 - 60
- 60 - 65
- 65 - 70
- 70 - 75
- >75

USOS GLOBALES EN SUELO URBANO

- RESIDENCIAL
- RESIDENCIAL DE TRANSFORMACIÓN
- INDUSTRIAL
- DOTACIONAL

USOS GLOBALES EN SUELO URBANIZABLE

- RESIDENCIAL
- ACTIVIDAD EMPRESARIAL
- TERCIARIO
- LOGÍSTICO

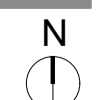
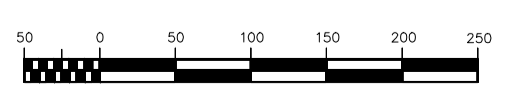
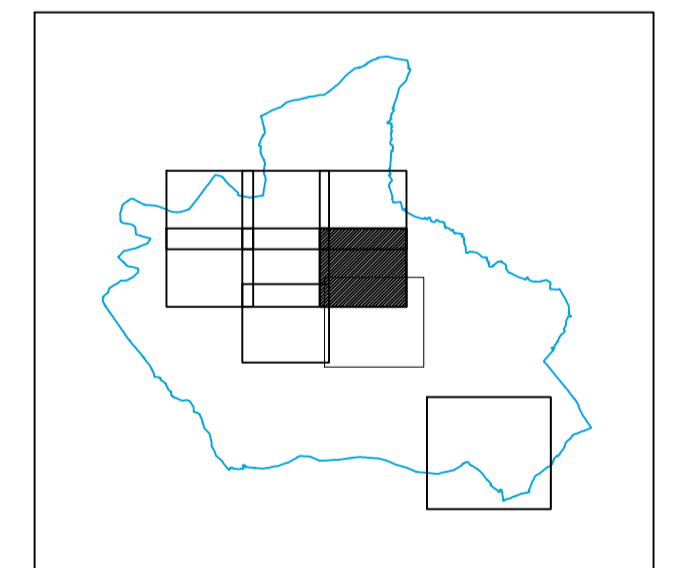
REDES GENERALES

- EQUIPAMIENTOS

OBJETIVOS DE CALIDAD ACÚSTICA

ORDENACIÓN	Día	Tarde	Noche
Dotacional	70	70	65
Dotacional - urb.	65	65	60
Equipamiento	(*)	(*)	(*)
Industrial	75	75	65
Logístico urb.	65	65	60
Residencial	65	65	55
Residencial trans.	65	65	55
Residencial urb.	60	60	50
Terciario urb.	65	65	60

(*) En el límite perimetral de estos sectores del territorio no se superarán los objetivos de calidad acústica para ruido aplicables al resto de áreas acústicas colindantes con ellos.





LEYENDA

- EDIFICACIONES
- CARRETERAS
- L9 - METRO

NIVELES SONOROS (dB)

- <40
- 40 - 45
- 45 - 50
- 50 - 55
- 55 - 60
- 60 - 65
- 65 - 70
- 70 - 75
- >75

USOS GLOBALES EN SUELO URBANO

- RESIDENCIAL
- RESIDENCIAL DE TRANSFORMACIÓN
- INDUSTRIAL
- DOTACIONAL

USOS GLOBALES EN SUELO URBANIZABLE

- RESIDENCIAL
- ACTIVIDAD EMPRESARIAL
- TERCIARIO
- LOGÍSTICO

REDES GENERALES

- EQUIPAMIENTOS

OBJETIVOS DE CALIDAD ACÚSTICA

ORDENACIÓN	Día	Tarde	Noche
Dotacional	70	70	65
Dotacional - urb.	65	65	60
Equipamiento	(*)	(*)	(*)
Industrial	75	75	65
Logístico urb.	65	65	60
Residencial	65	65	55
Residencial trans.	65	65	55
Residencial urb.	60	60	50
Terciario urb.	65	65	60

(*) En el límite perimetral de estos sectores del territorio no se superarán los objetivos de calidad acústica para ruido aplicables al resto de áreas acústicas colindantes con ellos.

