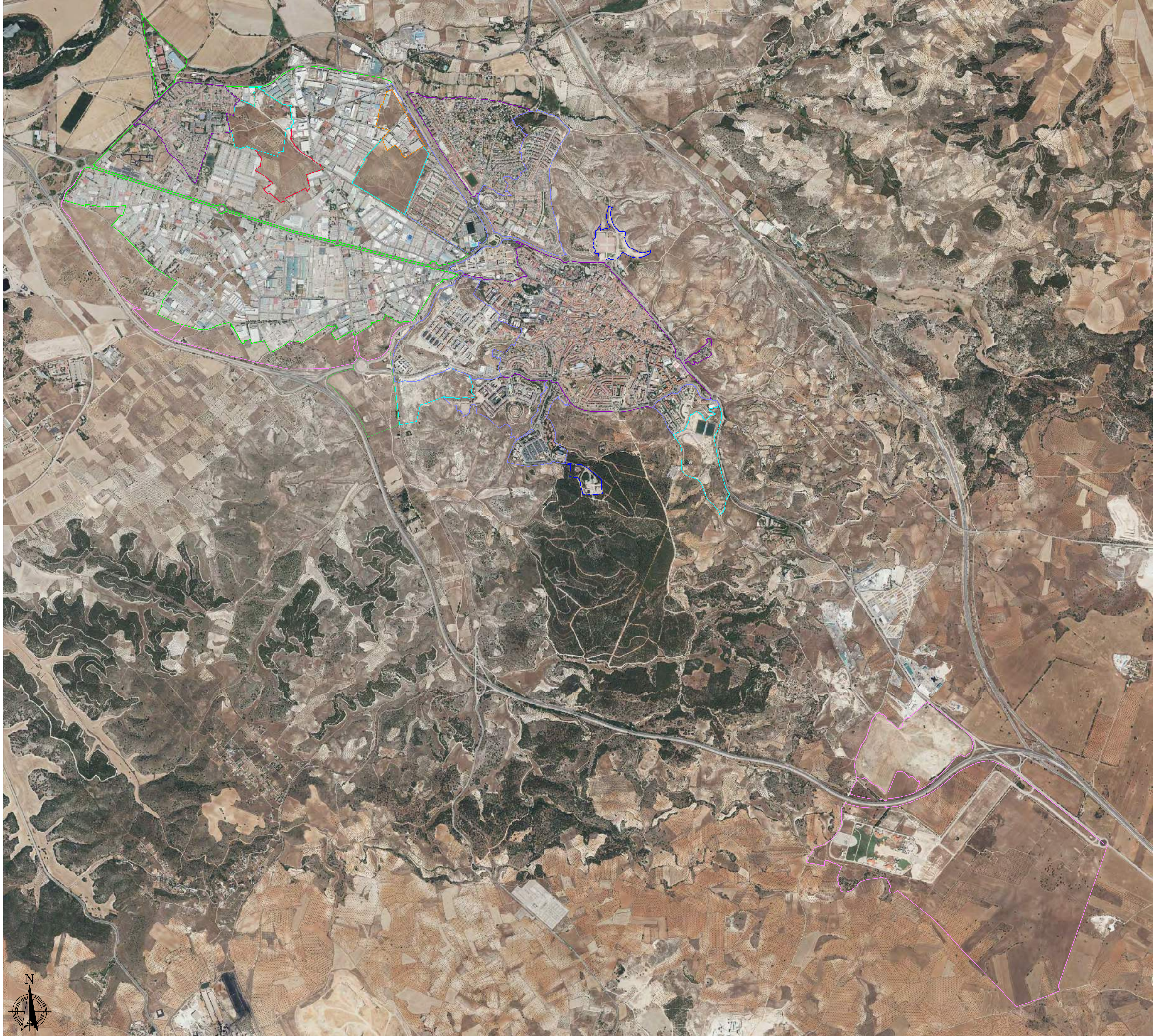


9. ÍNDICE DE PLANOS

- PL01 Modelo para el Estudio Acústico
 - PL1.1 Modelo para el E.A. hoja 1
 - PL1.2 Modelo para el E.A. hoja 2
 - PL1.3 Modelo para el E.A. hoja 3
 - PL1.4 Modelo para el E.A. hoja 4
 - PL1.5 Modelo para el E.A. hoja 5
 - PL1.6 Modelo para el E.A. hoja 6
 - PL1.7 Modelo para el E.A. hoja 7
 - PL1.8 Modelo para el E.A. hoja 8
 - PL1.9 Modelo para el E.A. hoja 9
- PL02 Zonificación Acústica.
- PL03 Niveles sonoros Hoja 1: situación preoperacional.
 - PL3.1 Periodo diurno.
 - PL3.2 Periodo de tarde.
 - PL3.3 Periodo nocturno.
- PL04 Niveles sonoros Hoja 2: situación preoperacional.
 - PL4.1 Periodo diurno.
 - PL4.2 Periodo de tarde.
 - PL4.3 Periodo nocturno.
- PL05 Niveles sonoros Hoja 3: situación preoperacional.
 - PL5.1 Periodo diurno.
 - PL5.2 Periodo de tarde.
 - PL5.3 Periodo nocturno.
- PL06 Niveles sonoros Hoja 4: situación preoperacional.
 - PL6.1 Periodo diurno.
 - PL6.2 Periodo de tarde.
 - PL6.3 Periodo nocturno.
- PL07 Niveles sonoros Hoja 5: situación preoperacional.
 - PL7.1 Periodo diurno.
 - PL7.2 Periodo de tarde.
 - PL7.3 Periodo nocturno.
- PL08 Niveles sonoros Hoja 6: situación preoperacional.
 - PL8.1 Periodo diurno.
 - PL8.2 Periodo de tarde.
 - PL8.3 Periodo nocturno.

- PL09 Niveles sonoros Hoja 7: situación preoperacional.
 - PL9.1 Periodo diurno.
 - PL9.2 Periodo de tarde.
 - PL9.3 Periodo nocturno.
- PL10 Niveles sonoros Hoja 8: situación preoperacional.
 - PL10.1 Periodo diurno.
 - PL10.2 Periodo de tarde.
 - PL10.3 Periodo nocturno.
- PL11 Niveles sonoros Hoja 9: situación preoperacional.
 - PL11.1 Periodo diurno.
 - PL11.2 Periodo de tarde.
 - PL11.3 Periodo nocturno.
- PL12 Superación de OCAS: SUS-R1
 - PL12.1 Periodo diurno.
 - PL12.2 Periodo nocturno.
- PL13 Superación de OCAS: SUS-R2
 - PL13.1 Periodo diurno.
 - PL13.2 Periodo nocturno.
- PL14 Superación de OCAS: SUS-R3
 - PL14.1 Periodo diurno.
 - PL14.2 Periodo nocturno.
- PL15 Superación de OCAS: SUS-R4
 - PL15.1 Periodo diurno.
 - PL15.2 Periodo nocturno.
- PL16 Superación de OCAS: SUS-T1
 - PL16.1 Periodo diurno.
 - PL16.2 Periodo nocturno.
- PL17 Superación de OCAS: SUS-I1
 - PL17.1 Periodo diurno.
 - PL17.2 Periodo nocturno.
- PL18 Superación de OCAS: SUS-I2
 - PL18.1 Periodo diurno.
 - PL19.2 Periodo nocturno.
- PL19 Superación de OCAS: SUS-I3
 - PL19.1 Periodo diurno.
 - PL19.2 Periodo nocturno.

- PL20 Superación de OCAS: SUS-L1
 - PL20.1 Periodo diurno.
 - PL20.2 Periodo nocturno.
- PL21 Superación de OCAS: SUS-L2
 - PL21.1 Periodo diurno.
 - PL21.2 Periodo nocturno.
- PL22 Superación de OCAS: SUS-E1
 - PL22.1 Periodo diurno.
 - PL22.2 Periodo nocturno.



LEYENDA

USOS GLOBALES EN SUELO URBANO

- RESIDENCIAL
- RESIDENCIAL DE TRANSFORMACIÓN
- INDUSTRIAL
- DOTACIONAL

USOS GLOBALES EN SUELO URBANIZABLE

- RESIDENCIAL
- ACTIVIDAD EMPRESARIAL
- TERCIARIO
- LOGÍSTICO
- DOTACIONAL - EMPRESARIAL

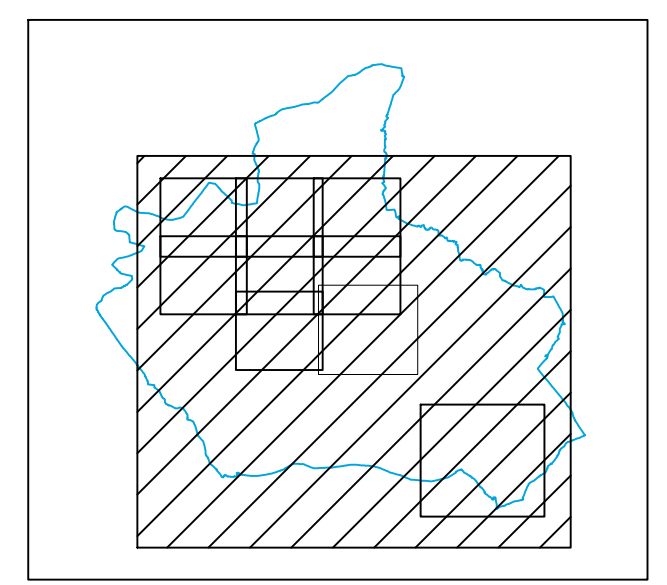
REDES GENERALES

- EQUIPAMIENTOS

OBJETIVOS DE CALIDAD ACÚSTICA

ORDENACIÓN	Día	Tarde	Noche
Dotacional	70	70	65
Dotacional - urb.	65	65	60
Equipamiento	(*)	(*)	(*)
Industrial	75	75	65
Logístico urb.	65	65	60
Residencial	65	65	55
Residencial trans.	65	65	55
Residencial urb.	60	60	50
Terciario urb.	65	65	60

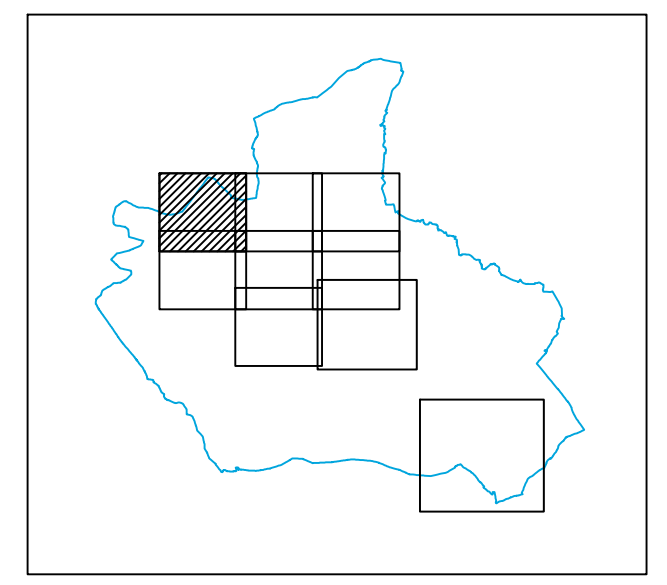
(*) En el límite perimetral de estos sectores del territorio no se superarán los objetivos de calidad acústica para ruido aplicables al resto de áreas acústicas colindantes con ellos.





LEYENDA

- EDIFICACIONES
- CARRETERAS
- L9 - METRO
- CURVAS DE NIVEL



Ayuntamiento de Arganda del Rey
PLAN GENERAL
 DOCUMENTO DE AVANCE

PLANOS DEL ESTUDIO ACÚSTICO
 SITUACIÓN PREOPERACIONAL PLANO Nº

MODELO PARA EL ESTUDIO ACÚSTICO - H1 **EA-1.1**

ESCALA: 1 : 3.500 N