



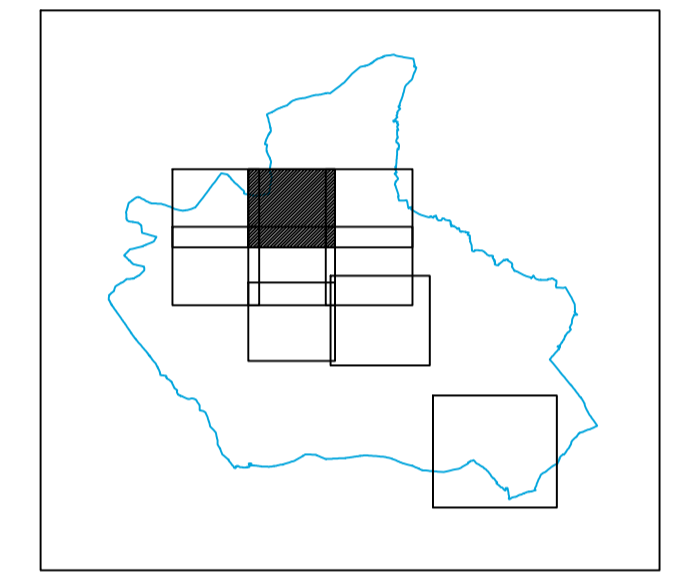
LEYENDA

- SUPERACIÓN DE OCAS
- LÍMITE DEL SECTOR

OBJETIVOS DE CALIDAD ACÚSTICA

ORDENACIÓN	Día	Tarde	Noche
Dotacional	70	70	65
Dotacional - urb.	65	65	60
Equipamiento	(*)	(*)	(*)
Industrial	75	75	65
Logístico urb.	65	65	60
Residencial	65	65	55
Residencial trans.	65	65	55
Residencial urb.	60	60	50
Terciario urb.	65	65	60

(*) En el límite perimetral de estos sectores del territorio no se superarán los objetivos de calidad acústica para ruido aplicables al resto de áreas acústicas colindantes con ellos.





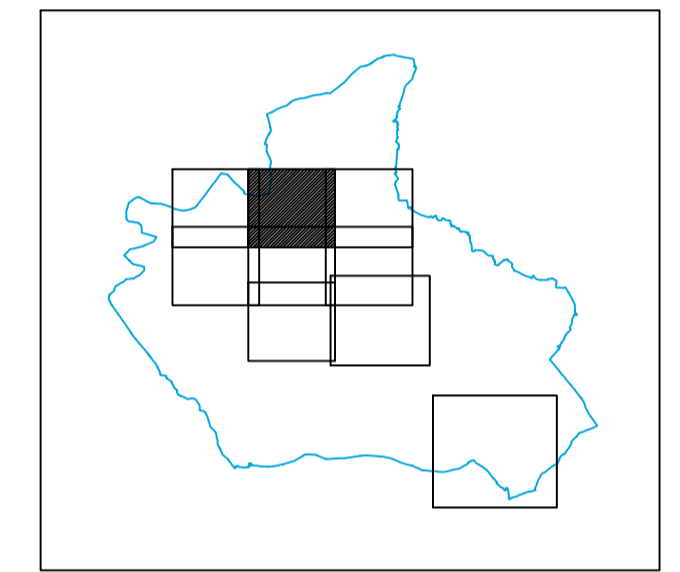
LEYENDA

- SUPERACIÓN DE OCAS
- LÍMITE DEL SECTOR

OBJETIVOS DE CALIDAD ACÚSTICA

ORDENACIÓN	Día	Tarde	Noche
Dotacional	70	70	65
Dotacional - urb.	65	65	60
Equipamiento	(*)	(*)	(*)
Industrial	75	75	65
Logístico urb.	65	65	60
Residencial	65	65	55
Residencial trans.	65	65	55
Residencial urb.	60	60	50
Terciario urb.	65	65	60

(*) En el límite perimetral de estos sectores del territorio no se superarán los objetivos de calidad acústica para ruido aplicables al resto de áreas acústicas colindantes con ellos.





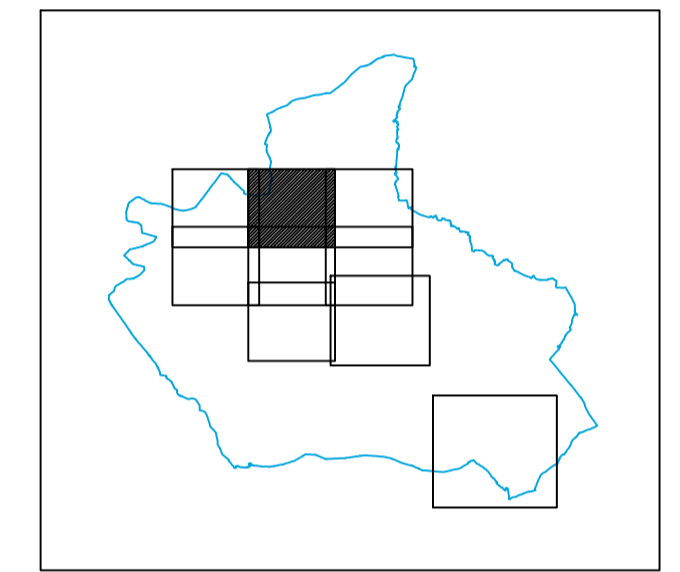
LEYENDA

- SUPERACIÓN DE OCAS
- LÍMITE DEL SECTOR

OBJETIVOS DE CALIDAD ACÚSTICA

ORDENACIÓN	Día	Tarde	Noche
Dotacional	70	70	65
Dotacional - urb.	65	65	60
Equipamiento	(*)	(*)	(*)
Industrial	75	75	65
Logístico urb.	65	65	60
Residencial	65	65	55
Residencial trans.	65	65	55
Residencial urb.	60	60	50
Terciario urb.	65	65	60

(*) En el límite perimetral de estos sectores del territorio no se superarán los objetivos de calidad acústica para ruido aplicables al resto de áreas acústicas colindantes con ellos.





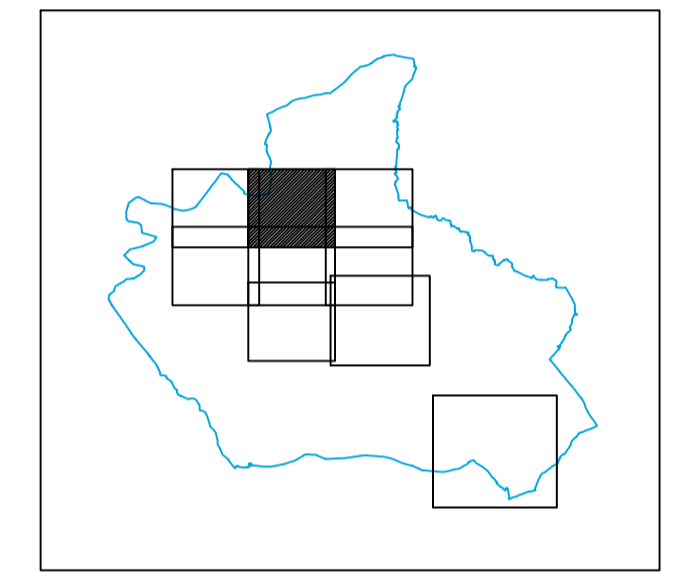
LEYENDA

- SUPERACIÓN DE OCAS
- LÍMITE DEL SECTOR

OBJETIVOS DE CALIDAD ACÚSTICA

ORDENACIÓN	Día	Tarde	Noche
Dotacional	70	70	65
Dotacional - urb.	65	65	60
Equipamiento	(*)	(*)	(*)
Industrial	75	75	65
Logístico urb.	65	65	60
Residencial	65	65	55
Residencial trans.	65	65	55
Residencial urb.	60	60	50
Terciario urb.	65	65	60

(*) En el límite perimetral de estos sectores del territorio no se superarán los objetivos de calidad acústica para ruido aplicables al resto de áreas acústicas colindantes con ellos.





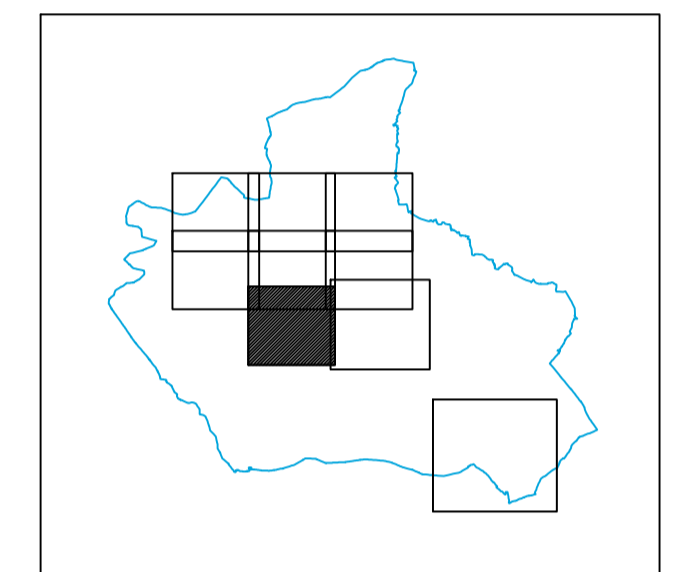
LEYENDA

- SUPERACIÓN DE OCAS
- LÍMITE DEL SECTOR

OBJETIVOS DE CALIDAD ACÚSTICA

ORDENACIÓN	Día	Tarde	Noche
Dotacional	70	70	65
Dotacional - urb.	65	65	60
Equipamiento	(*)	(*)	(*)
Industrial	75	75	65
Logístico urb.	65	65	60
Residencial	65	65	55
Residencial trans.	65	65	55
Residencial urb.	60	60	50
Terciario urb.	65	65	60

(*) En el límite perimetral de estos sectores del territorio no se superarán los objetivos de calidad acústica para ruido aplicables al resto de áreas acústicas colindantes con ellos.





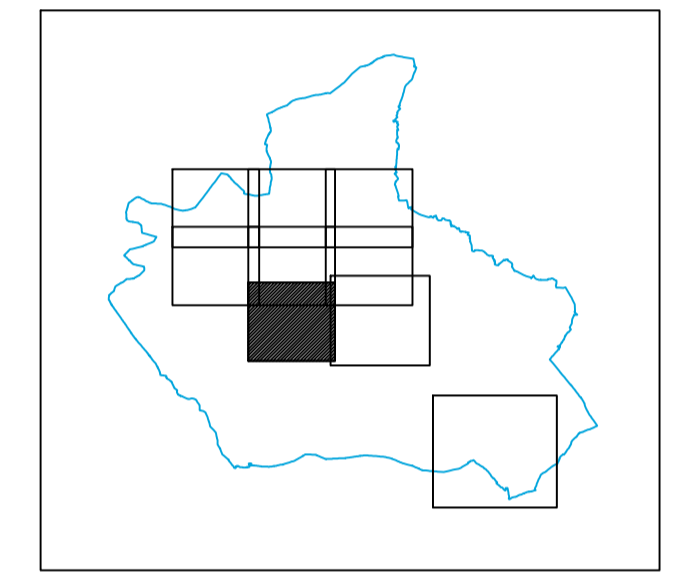
LEYENDA

- SUPERACIÓN DE OCAS
- LÍMITE DEL SECTOR

OBJETIVOS DE CALIDAD ACÚSTICA

ORDENACIÓN	Día	Tarde	Noche
Dotacional	70	70	65
Dotacional - urb.	65	65	60
Equipamiento	(*)	(*)	(*)
Industrial	75	75	65
Logístico urb.	65	65	60
Residencial	65	65	55
Residencial trans.	65	65	55
Residencial urb.	60	60	50
Terciario urb.	65	65	60

(*) En el límite perimetral de estos sectores del territorio no se superarán los objetivos de calidad acústica para ruido aplicables al resto de áreas acústicas colindantes con ellos.





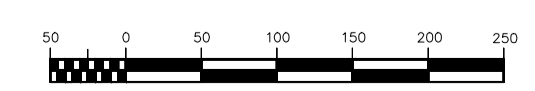
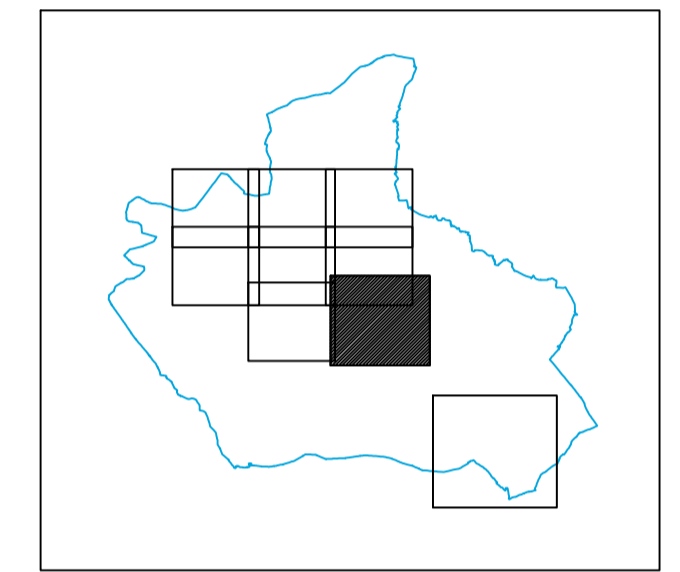
LEYENDA

- SUPERACIÓN DE OCAS
- LÍMITE DEL SECTOR

OBJETIVOS DE CALIDAD ACÚSTICA

ORDENACIÓN	Día	Tarde	Noche
Dotacional	70	70	65
Dotacional - urb.	65	65	60
Equipamiento	(*)	(*)	(*)
Industrial	75	75	65
Logístico urb.	65	65	60
Residencial	65	65	55
Residencial trans.	65	65	55
Residencial urb.	60	60	50
Terciario urb.	65	65	60

(*) En el límite perimetral de estos sectores del territorio no se superarán los objetivos de calidad acústica para ruido aplicables al resto de áreas acústicas colindantes con ellos.





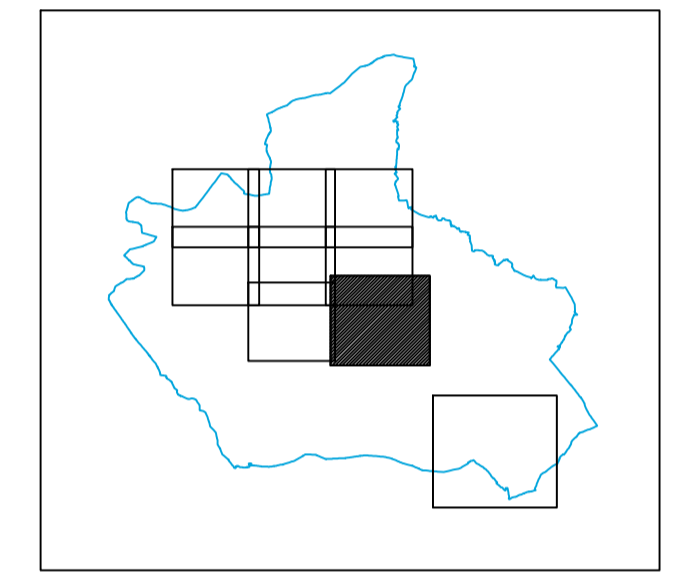
LEYENDA

- SUPERACIÓN DE OCAS
- LÍMITE DEL SECTOR

OBJETIVOS DE CALIDAD ACÚSTICA

ORDENACIÓN	Día	Tarde	Noche
Dotacional	70	70	65
Dotacional - urb.	65	65	60
Equipamiento	(*)	(*)	(*)
Industrial	75	75	65
Logístico urb.	65	65	60
Residencial	65	65	55
Residencial trans.	65	65	55
Residencial urb.	60	60	50
Terciario urb.	65	65	60

(*) En el límite perimetral de estos sectores del territorio no se superarán los objetivos de calidad acústica para ruido aplicables al resto de áreas acústicas colindantes con ellos.





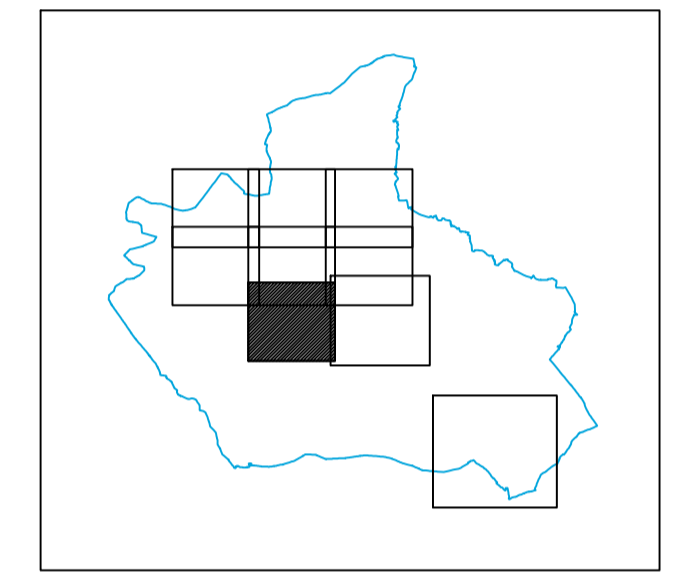
LEYENDA

- SUPERACIÓN DE OCAS
- LÍMITE DEL SECTOR

OBJETIVOS DE CALIDAD ACÚSTICA

ORDENACIÓN	Día	Tarde	Noche
Dotacional	70	70	65
Dotacional - urb.	65	65	60
Equipamiento	(*)	(*)	(*)
Industrial	75	75	65
Logístico urb.	65	65	60
Residencial	65	65	55
Residencial trans.	65	65	55
Residencial urb.	60	60	50
Terciario urb.	65	65	60

(*) En el límite perimetral de estos sectores del territorio no se superarán los objetivos de calidad acústica para ruido aplicables al resto de áreas acústicas colindantes con ellos.





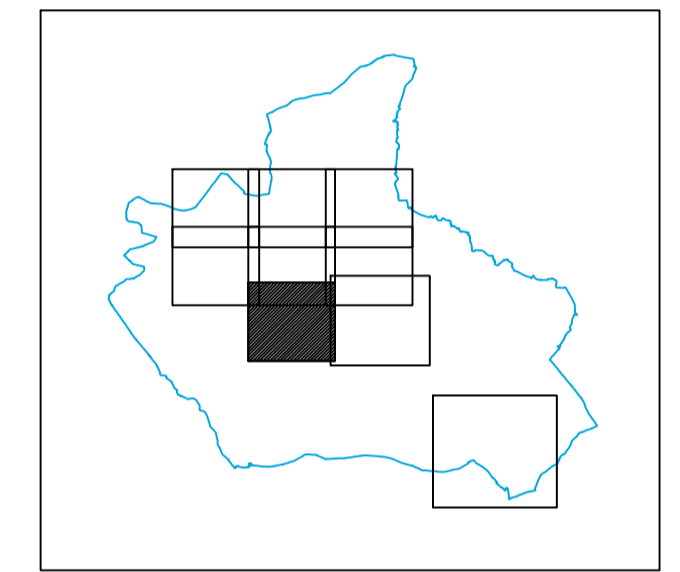
LEYENDA

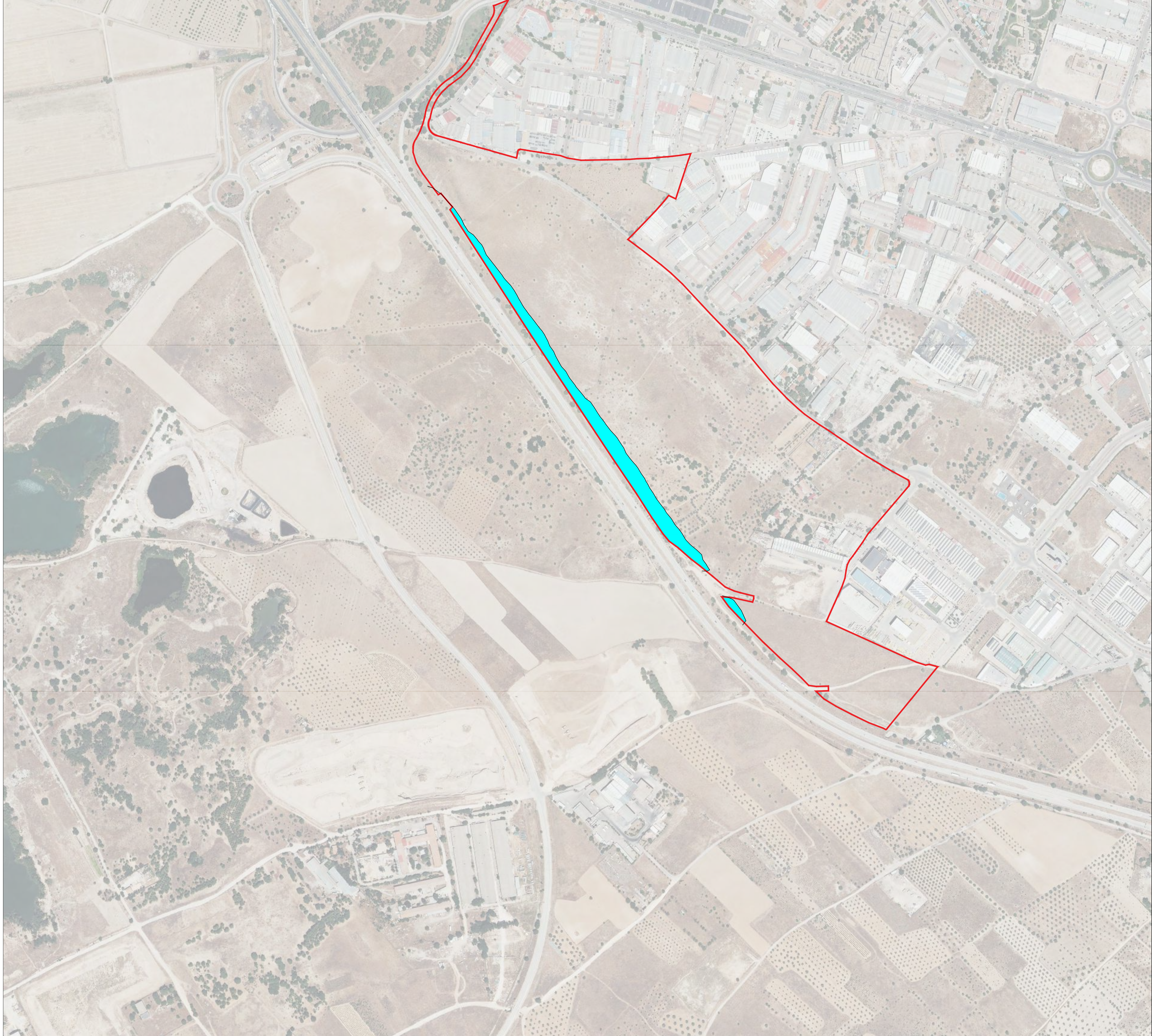
- SUPERACIÓN DE OCAS
- LÍMITE DEL SECTOR

OBJETIVOS DE CALIDAD ACÚSTICA

ORDENACIÓN	Día	Tarde	Noche
Dotacional	70	70	65
Dotacional - urb.	65	65	60
Equipamiento	(*)	(*)	(*)
Industrial	75	75	65
Logístico urb.	65	65	60
Residencial	65	65	55
Residencial trans.	65	65	55
Residencial urb.	60	60	50
Terciario urb.	65	65	60

(*) En el límite perimetral de estos sectores del territorio no se superarán los objetivos de calidad acústica para ruido aplicables al resto de áreas acústicas colindantes con ellos.





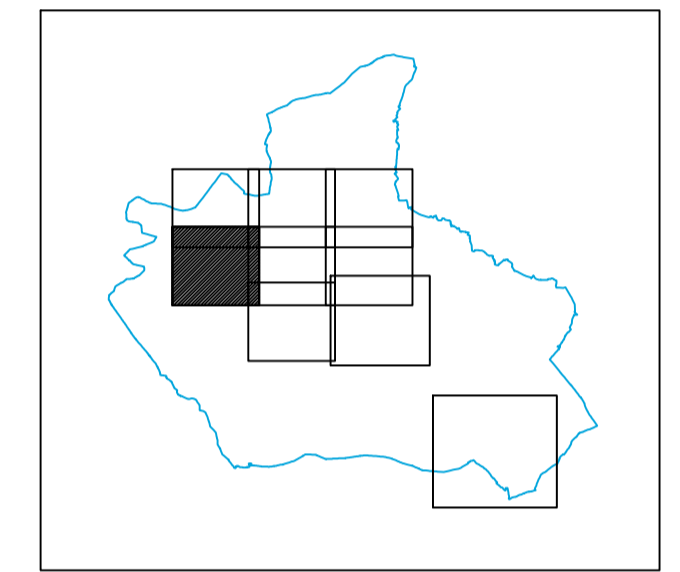
LEYENDA

- SUPERACIÓN DE OCAS
- LÍMITE DEL SECTOR

OBJETIVOS DE CALIDAD ACÚSTICA

ORDENACIÓN	Día	Tarde	Noche
Dotacional	70	70	65
Dotacional - urb.	65	65	60
Equipamiento	(*)	(*)	(*)
Industrial	75	75	65
Logístico urb.	65	65	60
Residencial	65	65	55
Residencial trans.	65	65	55
Residencial urb.	60	60	50
Terciario urb.	65	65	60

(*) En el límite perimetral de estos sectores del territorio no se superarán los objetivos de calidad acústica para ruido aplicables al resto de áreas acústicas colindantes con ellos.





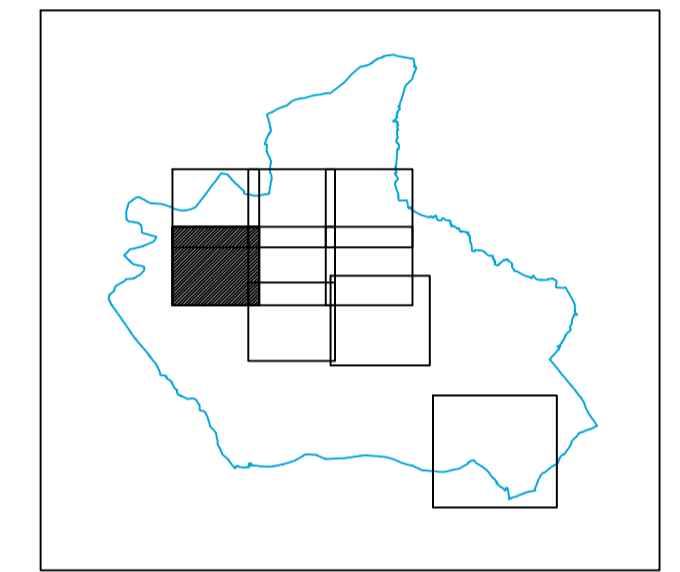
LEYENDA

- SUPERACIÓN DE OCAS
- LÍMITE DEL SECTOR

OBJETIVOS DE CALIDAD ACÚSTICA

ORDENACIÓN	Día	Tarde	Noche
Dotacional	70	70	65
Dotacional - urb.	65	65	60
Equipamiento	(*)	(*)	(*)
Industrial	75	75	65
Logístico urb.	65	65	60
Residencial	65	65	55
Residencial trans.	65	65	55
Residencial urb.	60	60	50
Terciario urb.	65	65	60

(*) En el límite perimetral de estos sectores del territorio no se superarán los objetivos de calidad acústica para ruido aplicables al resto de áreas acústicas colindantes con ellos.





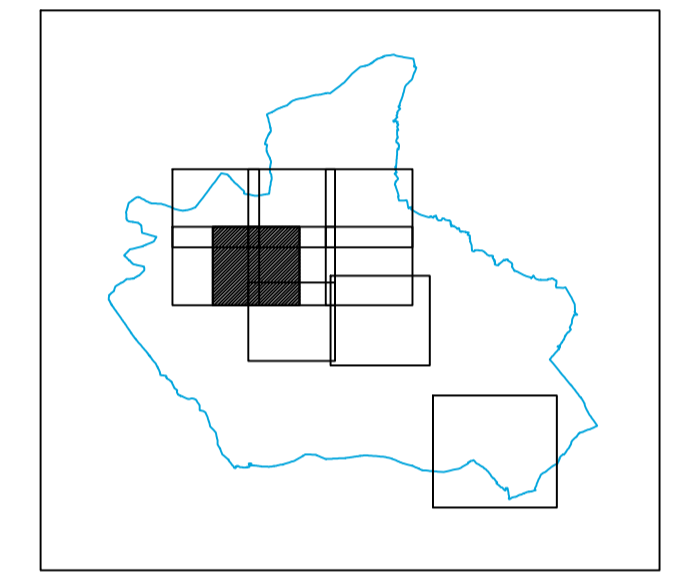
LEYENDA

- SUPERACIÓN DE OCAS
- LÍMITE DEL SECTOR

OBJETIVOS DE CALIDAD ACÚSTICA

ORDENACIÓN	Día	Tarde	Noche
Dotacional	70	70	65
Dotacional - urb.	65	65	60
Equipamiento	(*)	(*)	(*)
Industrial	75	75	65
Logístico urb.	65	65	60
Residencial	65	65	55
Residencial trans.	65	65	55
Residencial urb.	60	60	50
Terciario urb.	65	65	60

(*) En el límite perimetral de estos sectores del territorio no se superarán los objetivos de calidad acústica para ruido aplicables al resto de áreas acústicas colindantes con ellos.





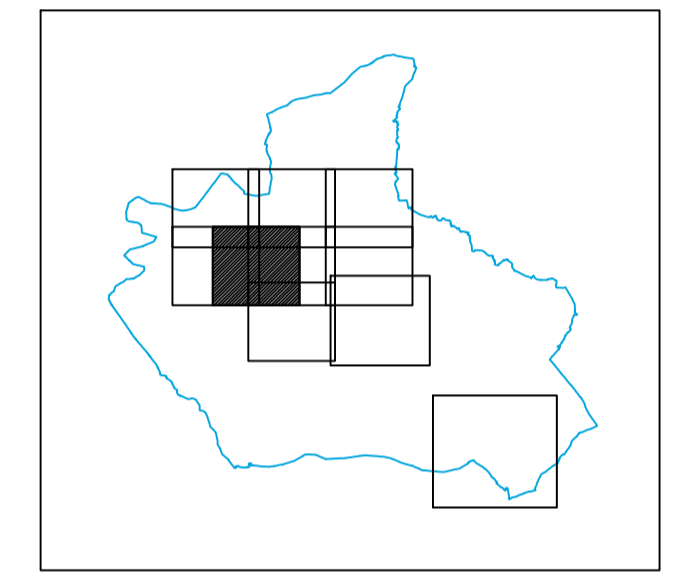
LEYENDA

- SUPERACIÓN DE OCAS
- LÍMITE DEL SECTOR

OBJETIVOS DE CALIDAD ACÚSTICA

ORDENACIÓN	Día	Tarde	Noche
Dotacional	70	70	65
Dotacional - urb.	65	65	60
Equipamiento	(*)	(*)	(*)
Industrial	75	75	65
Logístico urb.	65	65	60
Residencial	65	65	55
Residencial trans.	65	65	55
Residencial urb.	60	60	50
Terciario urb.	65	65	60

(*) En el límite perimetral de estos sectores del territorio no se superarán los objetivos de calidad acústica para ruido aplicables al resto de áreas acústicas colindantes con ellos.





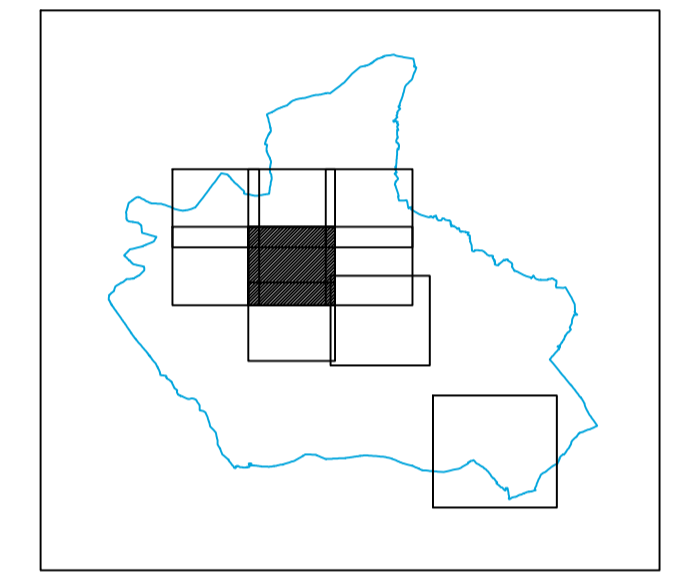
LEYENDA

- SUPERACIÓN DE OCAS
- LÍMITE DEL SECTOR

OBJETIVOS DE CALIDAD ACÚSTICA

ORDENACIÓN	Día	Tarde	Noche
Dotacional	70	70	65
Dotacional - urb.	65	65	60
Equipamiento	(*)	(*)	(*)
Industrial	75	75	65
Logístico urb.	65	65	60
Residencial	65	65	55
Residencial trans.	65	65	55
Residencial urb.	60	60	50
Terciario urb.	65	65	60

(*) En el límite perimetral de estos sectores del territorio no se superarán los objetivos de calidad acústica para ruido aplicables al resto de áreas acústicas colindantes con ellos.





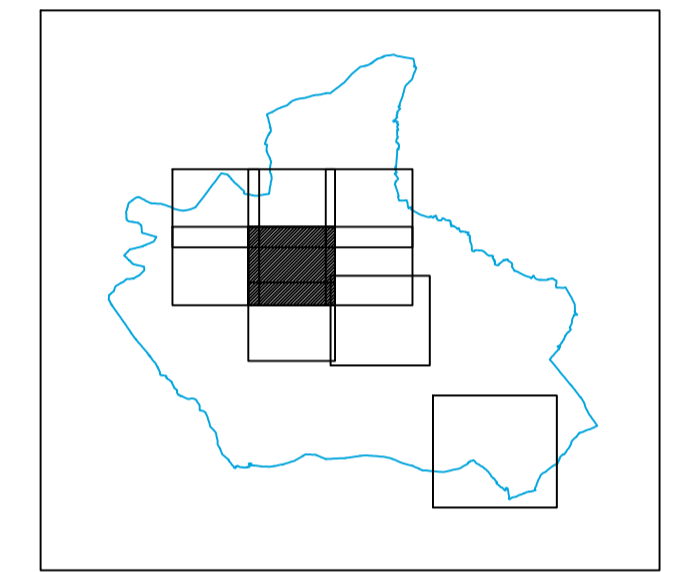
LEYENDA

- SUPERACIÓN DE OCAS
- LÍMITE DEL SECTOR

OBJETIVOS DE CALIDAD ACÚSTICA

ORDENACIÓN	Día	Tarde	Noche
Dotacional	70	70	65
Dotacional - urb.	65	65	60
Equipamiento	(*)	(*)	(*)
Industrial	75	75	65
Logístico urb.	65	65	60
Residencial	65	65	55
Residencial trans.	65	65	55
Residencial urb.	60	60	50
Terciario urb.	65	65	60

(*) En el límite perimetral de estos sectores del territorio no se superarán los objetivos de calidad acústica para ruido aplicables al resto de áreas acústicas colindantes con ellos.





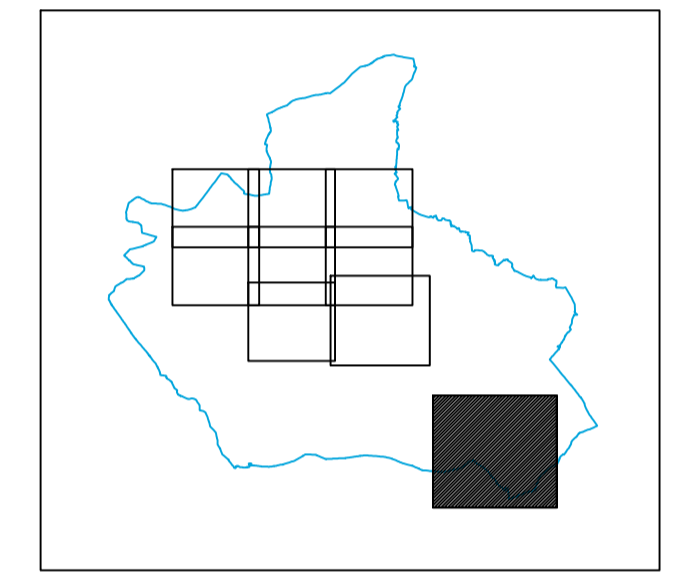
LEYENDA

- SUPERACIÓN DE OCAS
- LÍMITE DEL SECTOR

OBJETIVOS DE CALIDAD ACÚSTICA

ORDENACIÓN	Día	Tarde	Noche
Dotacional	70	70	65
Dotacional - urb.	65	65	60
Equipamiento	(*)	(*)	(*)
Industrial	75	75	65
Logístico urb.	65	65	60
Residencial	65	65	55
Residencial trans.	65	65	55
Residencial urb.	60	60	50
Terciario urb.	65	65	60

(*) En el límite perimetral de estos sectores del territorio no se superarán los objetivos de calidad acústica para ruido aplicables al resto de áreas acústicas colindantes con ellos.





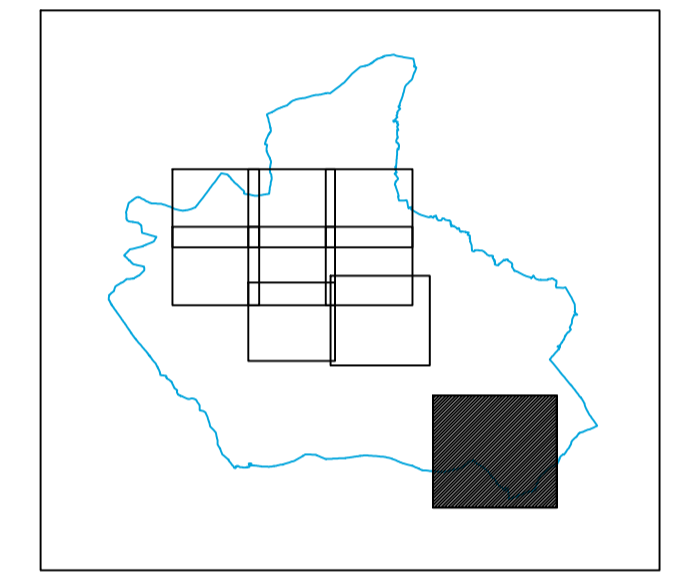
LEYENDA

- SUPERACIÓN DE OCAS
- LÍMITE DEL SECTOR

OBJETIVOS DE CALIDAD ACÚSTICA

ORDENACIÓN	Día	Tarde	Noche
Dotacional	70	70	65
Dotacional - urb.	65	65	60
Equipamiento	(*)	(*)	(*)
Industrial	75	75	65
Logístico urb.	65	65	60
Residencial	65	65	55
Residencial trans.	65	65	55
Residencial urb.	60	60	50
Terciario urb.	65	65	60

(*) En el límite perimetral de estos sectores del territorio no se superarán los objetivos de calidad acústica para ruido aplicables al resto de áreas acústicas colindantes con ellos.





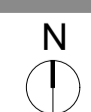
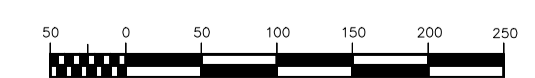
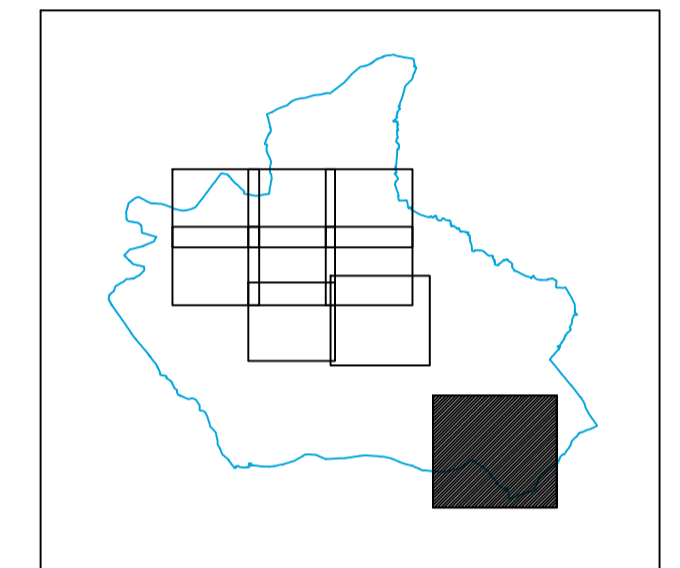
LEYENDA

- SUPERACIÓN DE OCAS
- LÍMITE DEL SECTOR

OBJETIVOS DE CALIDAD ACÚSTICA

ORDENACIÓN	Día	Tarde	Noche
Dotacional	70	70	65
Dotacional - urb.	65	65	60
Equipamiento	(*)	(*)	(*)
Industrial	75	75	65
Logístico urb.	65	65	60
Residencial	65	65	55
Residencial trans.	65	65	55
Residencial urb.	60	60	50
Terciario urb.	65	65	60

(*) En el límite perimetral de estos sectores del territorio no se superarán los objetivos de calidad acústica para ruido aplicables al resto de áreas acústicas colindantes con ellos.





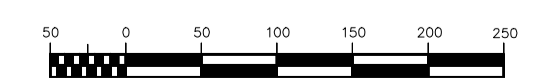
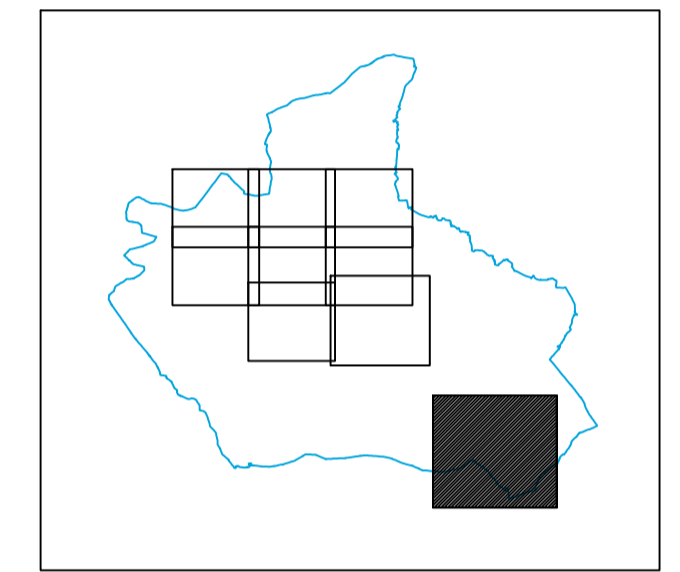
LEYENDA

- SUPERACIÓN DE OCAS
- LÍMITE DEL SECTOR

OBJETIVOS DE CALIDAD ACÚSTICA

ORDENACIÓN	Día	Tarde	Noche
Dotacional	70	70	65
Dotacional - urb.	65	65	60
Equipamiento	(*)	(*)	(*)
Industrial	75	75	65
Logístico urb.	65	65	60
Residencial	65	65	55
Residencial trans.	65	65	55
Residencial urb.	60	60	50
Terciario urb.	65	65	60

(*) En el límite perimetral de estos sectores del territorio no se superarán los objetivos de calidad acústica para ruido aplicables al resto de áreas acústicas colindantes con ellos.





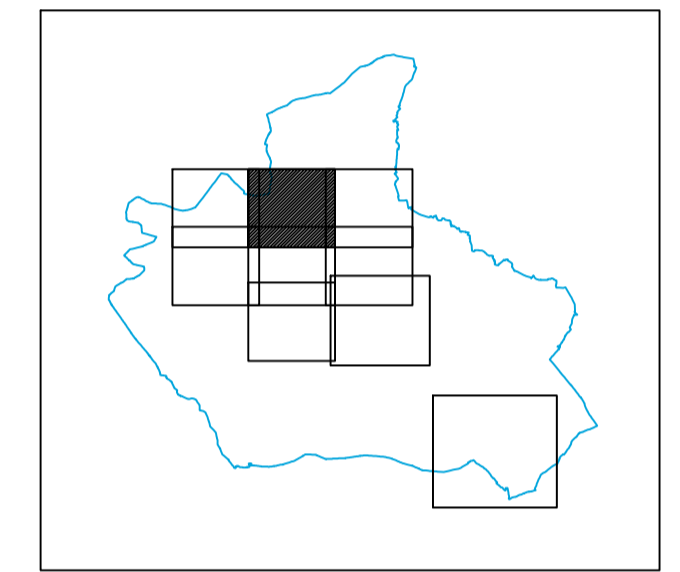
LEYENDA

- SUPERACIÓN DE OCAS
- LÍMITE DEL SECTOR

OBJETIVOS DE CALIDAD ACÚSTICA

ORDENACIÓN	Día	Tarde	Noche
Dotacional	70	70	65
Dotacional - urb.	65	65	60
Equipamiento	(*)	(*)	(*)
Industrial	75	75	65
Logístico urb.	65	65	60
Residencial	65	65	55
Residencial trans.	65	65	55
Residencial urb.	60	60	50
Terciario urb.	65	65	60

(*) En el límite perimetral de estos sectores del territorio no se superarán los objetivos de calidad acústica para ruido aplicables al resto de áreas acústicas colindantes con ellos.





LEYENDA

- SUPERACIÓN DE OCAS
- LÍMITE DEL SECTOR

OBJETIVOS DE CALIDAD ACÚSTICA

ORDENACIÓN	Día	Tarde	Noche
Dotacional	70	70	65
Dotacional - urb.	65	65	60
Equipamiento	(*)	(*)	(*)
Industrial	75	75	65
Logístico urb.	65	65	60
Residencial	65	65	55
Residencial trans.	65	65	55
Residencial urb.	60	60	50
Terciario urb.	65	65	60

(*) En el límite perimetral de estos sectores del territorio no se superarán los objetivos de calidad acústica para ruido aplicables al resto de áreas acústicas colindantes con ellos.

