



LEYENDA

- EDIFICACIONES
- CARRETERAS
- L9 - METRO

NIVELES SONOROS (dB)

- <40
- 40 - 45
- 45 - 50
- 50 - 55
- 55 - 60
- 60 - 65
- 65 - 70
- 70 - 75
- >75

USOS GLOBALES EN SUELO URBANO

- RESIDENCIAL
- RESIDENCIAL DE TRANSFORMACIÓN
- INDUSTRIAL
- DOTACIONAL

USOS GLOBALES EN SUELO URBANIZABLE

- RESIDENCIAL
- ACTIVIDAD EMPRESARIAL
- TERCIARIO
- LOGÍSTICO

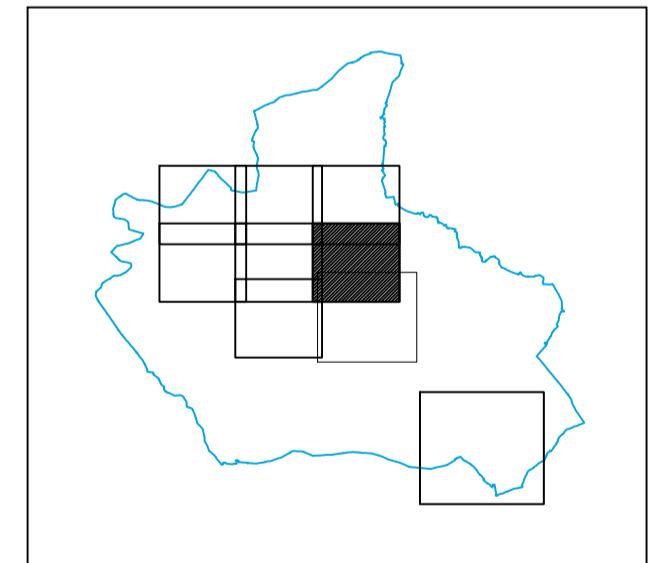
REDES GENERALES

- EQUIPAMIENTOS

OBJETIVOS DE CALIDAD ACÚSTICA

ORDENACIÓN	Día	Tarde	Noche
Dotacional	70	70	65
Dotacional - urb.	65	65	60
Equipamiento	(*)	(*)	(*)
Industrial	75	75	65
Logístico urb.	65	65	60
Residencial	65	65	55
Residencial trans.	65	65	55
Residencial urb.	60	60	50
Terciario urb.	65	65	60

(*) En el límite perimetral de estos sectores del territorio no se superarán los objetivos de calidad acústica para ruido aplicables al resto de áreas acústicas colindantes con ellos.





LEYENDA

- EDIFICACIONES
- CARRETERAS
- L9 - METRO

NIVELES SONOROS (dB)

- <40
- 40 - 45
- 45 - 50
- 50 - 55
- 55 - 60
- 60 - 65
- 65 - 70
- 70 - 75
- >75

USOS GLOBALES EN SUELO URBANO

- RESIDENCIAL
- RESIDENCIAL DE TRANSFORMACIÓN
- INDUSTRIAL
- DOTACIONAL

USOS GLOBALES EN SUELO URBANIZABLE

- RESIDENCIAL
- ACTIVIDAD EMPRESARIAL
- TERCIARIO
- LOGÍSTICO

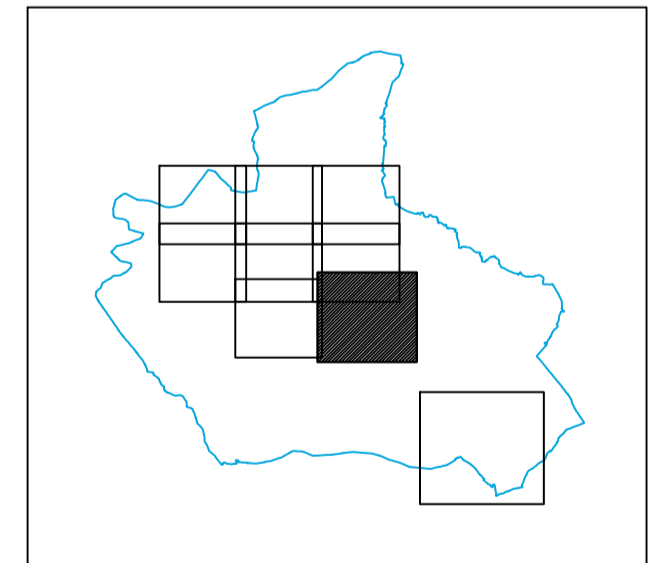
REDES GENERALES

- EQUIPAMIENTOS

OBJETIVOS DE CALIDAD ACÚSTICA

ORDENACIÓN	Día	Tarde	Noche
Dotacional	70	70	65
Dotacional - urb.	65	65	60
Equipamiento	(*)	(*)	(*)
Industrial	75	75	65
Logístico urb.	65	65	60
Residencial	65	65	55
Residencial trans.	65	65	55
Residencial urb.	60	60	50
Terciario urb.	65	65	60

(*) En el límite perimetral de estos sectores del territorio no se superarán los objetivos de calidad acústica para ruido aplicables al resto de áreas acústicas colindantes con ellos.





LEYENDA

- EDIFICACIONES
- CARRETERAS
- L9 - METRO

NIVELES SONOROS (dB)

- <40
- 40 - 45
- 45 - 50
- 50 - 55
- 55 - 60
- 60 - 65
- 65 - 70
- 70 - 75
- >75

USOS GLOBALES EN SUELO URBANO

- RESIDENCIAL
- RESIDENCIAL DE TRANSFORMACIÓN
- INDUSTRIAL
- DOTACIONAL

USOS GLOBALES EN SUELO URBANIZABLE

- RESIDENCIAL
- ACTIVIDAD EMPRESARIAL
- TERCIARIO
- LOGÍSTICO

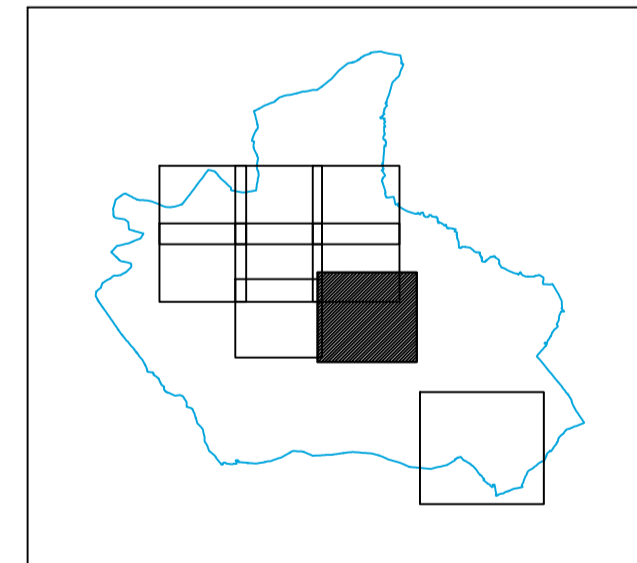
REDES GENERALES

- EQUIPAMIENTOS

OBJETIVOS DE CALIDAD ACÚSTICA

ORDENACIÓN	Día	Tarde	Noche
Dotacional	70	70	65
Dotacional - urb.	65	65	60
Equipamiento	(*)	(*)	(*)
Industrial	75	75	65
Logístico urb.	65	65	60
Residencial	65	65	55
Residencial trans.	65	65	55
Residencial urb.	60	60	50
Terciario urb.	65	65	60

(*) En el límite perimetral de estos sectores del territorio no se superarán los objetivos de calidad acústica para ruido aplicables al resto de áreas acústicas colindantes con ellos.





LEYENDA

- EDIFICACIONES
- CARRETERAS
- L9 - METRO

NIVELES SONOROS (dB)

- <40
- 40 - 45
- 45 - 50
- 50 - 55
- 55 - 60
- 60 - 65
- 65 - 70
- 70 - 75
- >75

USOS GLOBALES EN SUELO URBANO

- RESIDENCIAL
- RESIDENCIAL DE TRANSFORMACIÓN
- INDUSTRIAL
- DOTACIONAL

USOS GLOBALES EN SUELO URBANIZABLE

- RESIDENCIAL
- ACTIVIDAD EMPRESARIAL
- TERCIARIO
- LOGÍSTICO

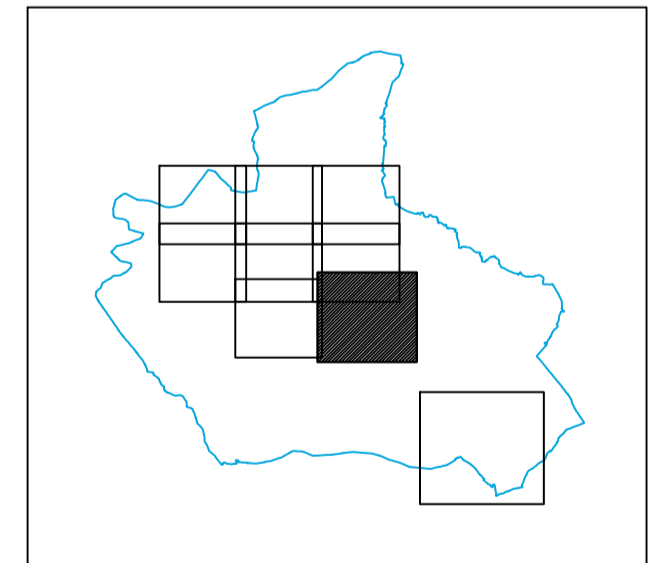
REDES GENERALES

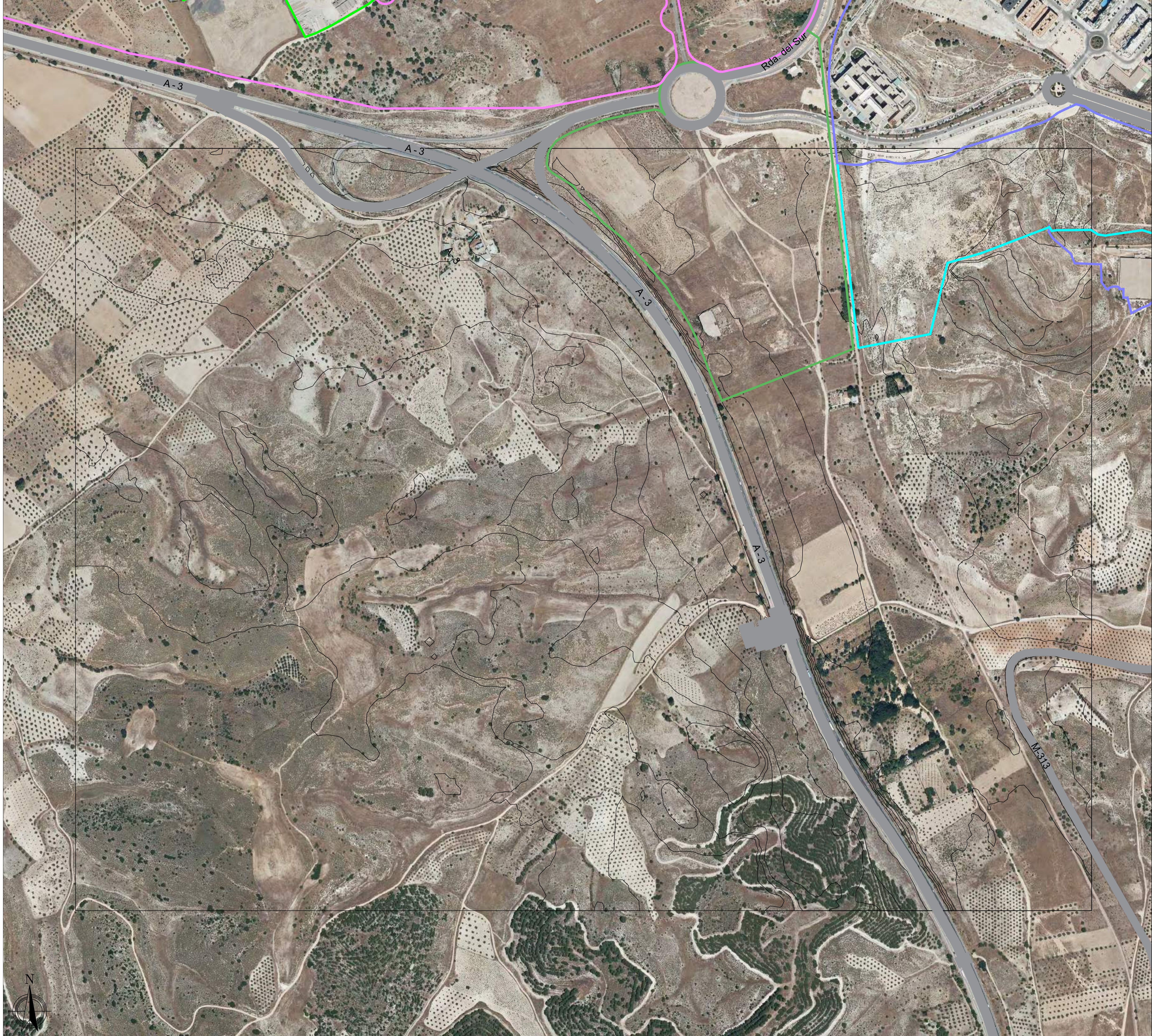
- EQUIPAMIENTOS

OBJETIVOS DE CALIDAD ACÚSTICA

ORDENACIÓN	Día	Tarde	Noche
Dotacional	70	70	65
Dotacional - urb.	65	65	60
Equipamiento	(*)	(*)	(*)
Industrial	75	75	65
Logístico urb.	65	65	60
Residencial	65	65	55
Residencial trans.	65	65	55
Residencial urb.	60	60	50
Terciario urb.	65	65	60

(*) En el límite perimetral de estos sectores del territorio no se superarán los objetivos de calidad acústica para ruido aplicables al resto de áreas acústicas colindantes con ellos.





LEYENDA

- EDIFICACIONES
- CARRETERAS
- L9 - METRO

NIVELES SONOROS (dB)

- <40
- 40 - 45
- 45 - 50
- 50 - 55
- 55 - 60
- 60 - 65
- 65 - 70
- 70 - 75
- >75

USOS GLOBALES EN SUELO URBANO

- RESIDENCIAL
- RESIDENCIAL DE TRANSFORMACIÓN
- INDUSTRIAL
- DOTACIONAL

USOS GLOBALES EN SUELO URBANIZABLE

- RESIDENCIAL
- ACTIVIDAD EMPRESARIAL
- TERCIARIO
- LOGÍSTICO

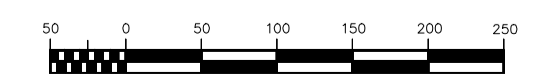
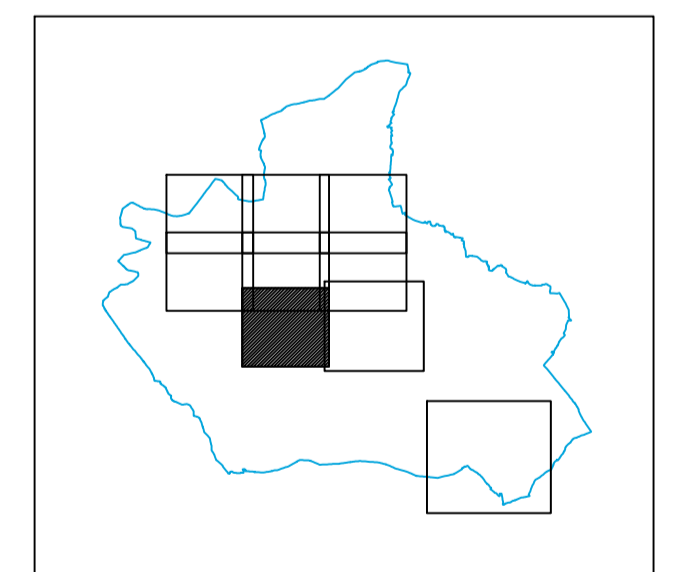
REDES GENERALES

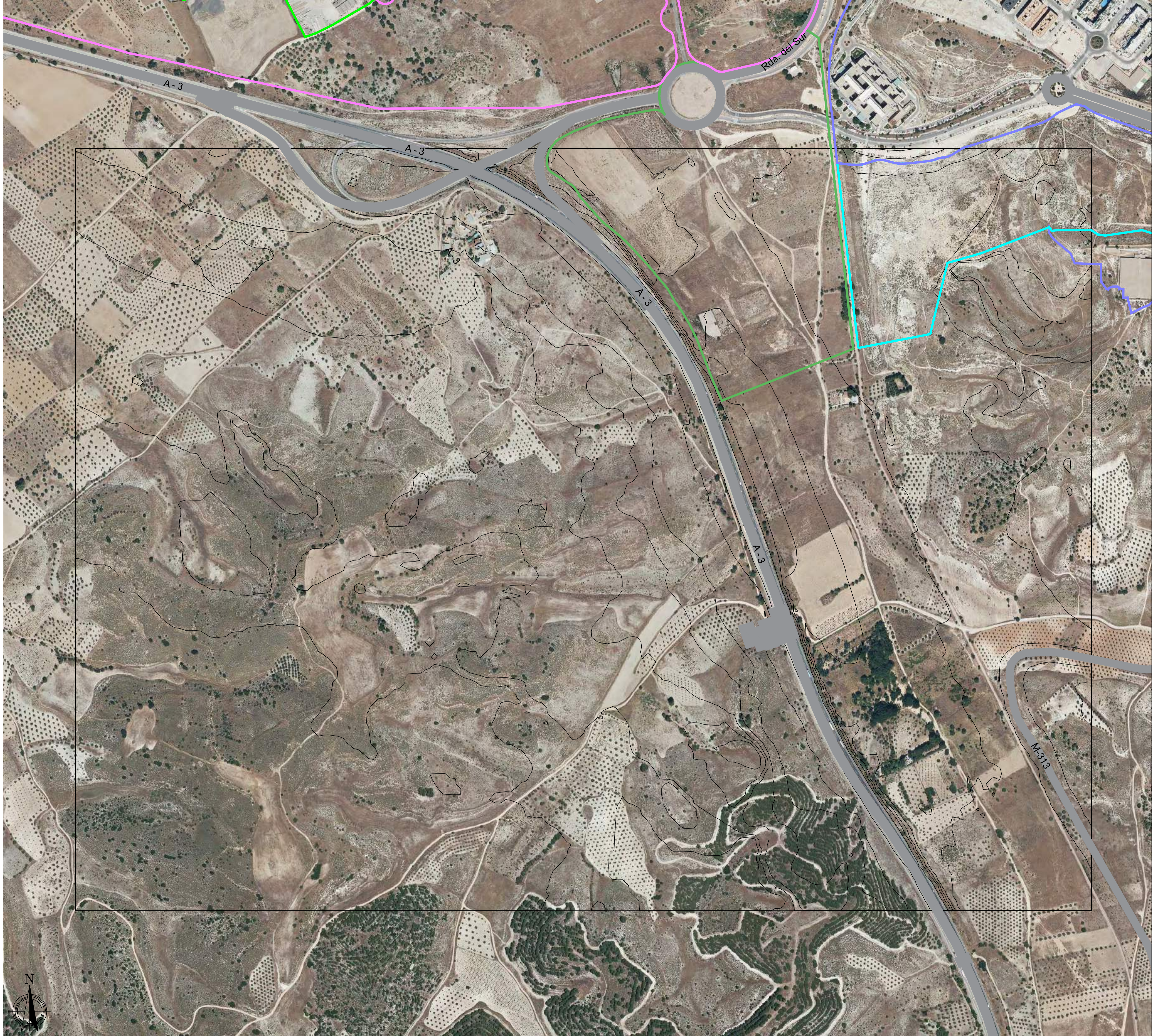
- EQUIPAMIENTOS

OBJETIVOS DE CALIDAD ACÚSTICA

ORDENACIÓN	Día	Tarde	Noche
Dotacional	70	70	65
Dotacional - urb.	65	65	60
Equipamiento	(*)	(*)	(*)
Industrial	75	75	65
Logístico urb.	65	65	60
Residencial	65	65	55
Residencial trans.	65	65	55
Residencial urb.	60	60	50
Terciario urb.	65	65	60

(*) En el límite perimetral de estos sectores del territorio no se superarán los objetivos de calidad acústica para ruido aplicables al resto de áreas acústicas colindantes con ellos.





LEYENDA

- EDIFICACIONES
- CARRETERAS
- L9 - METRO

NIVELES SONOROS (dB)

- <40
- 40 - 45
- 45 - 50
- 50 - 55
- 55 - 60
- 60 - 65
- 65 - 70
- 70 - 75
- >75

USOS GLOBALES EN SUELO URBANO

- RESIDENCIAL
- RESIDENCIAL DE TRANSFORMACIÓN
- INDUSTRIAL
- DOTACIONAL

USOS GLOBALES EN SUELO URBANIZABLE

- RESIDENCIAL
- ACTIVIDAD EMPRESARIAL
- TERCIARIO
- LOGÍSTICO

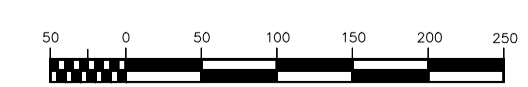
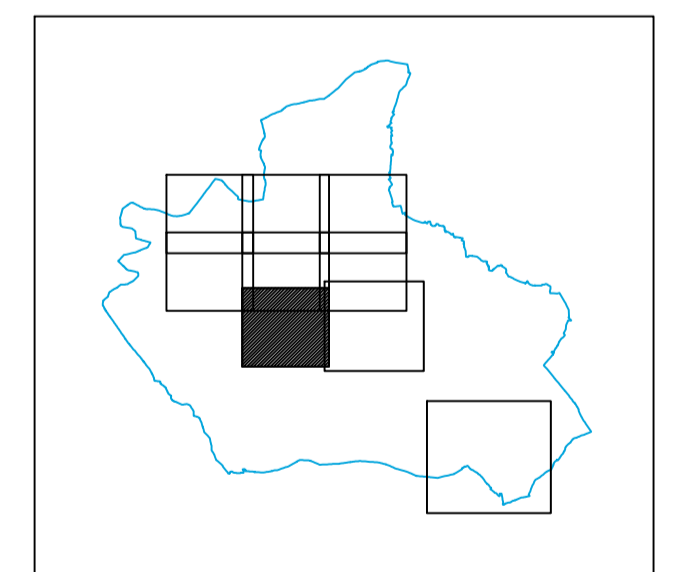
REDES GENERALES

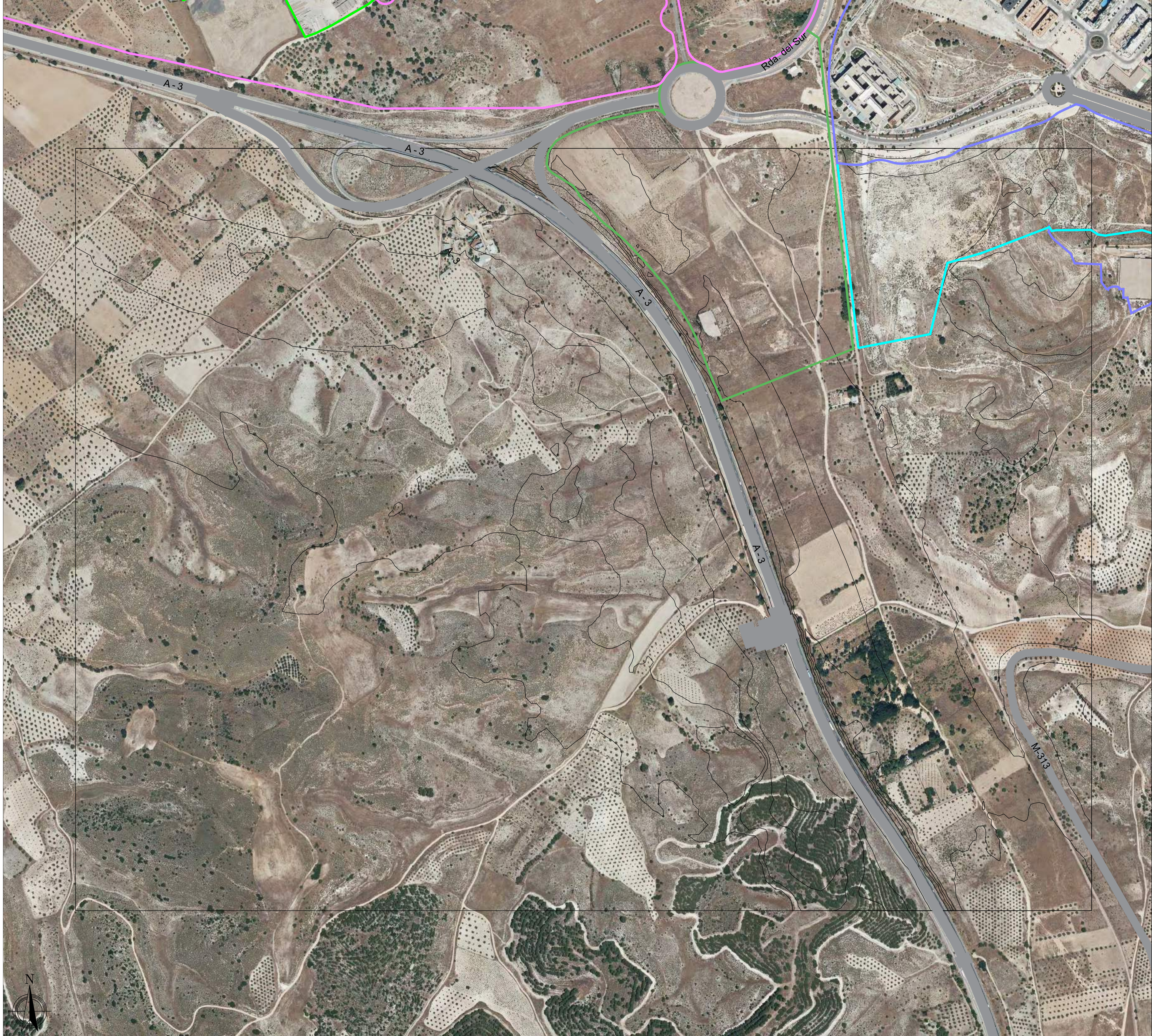
- EQUIPAMIENTOS

OBJETIVOS DE CALIDAD ACÚSTICA

ORDENACIÓN	Día	Tarde	Noche
Dotacional	70	70	65
Dotacional - urb.	65	65	60
Equipamiento	(*)	(*)	(*)
Industrial	75	75	65
Logístico urb.	65	65	60
Residencial	65	65	55
Residencial trans.	65	65	55
Residencial urb.	60	60	50
Terciario urb.	65	65	60

(*) En el límite perimetral de estos sectores del territorio no se superarán los objetivos de calidad acústica para ruido aplicables al resto de áreas acústicas colindantes con ellos.





LEYENDA

- EDIFICACIONES
- CARRETERAS
- L9 - METRO

NIVELES SONOROS (dB)

- <40
- 40 - 45
- 45 - 50
- 50 - 55
- 55 - 60
- 60 - 65
- 65 - 70
- 70 - 75
- >75

USOS GLOBALES EN SUELO URBANO

- RESIDENCIAL
- RESIDENCIAL DE TRANSFORMACIÓN
- INDUSTRIAL
- DOTACIONAL

USOS GLOBALES EN SUELO URBANIZABLE

- RESIDENCIAL
- ACTIVIDAD EMPRESARIAL
- TERCIARIO
- LOGÍSTICO

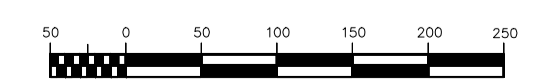
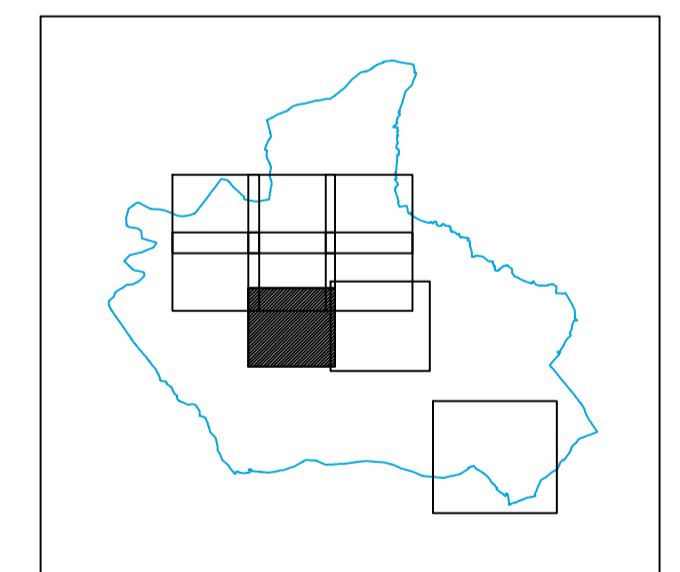
REDES GENERALES

- EQUIPAMIENTOS

OBJETIVOS DE CALIDAD ACÚSTICA

ORDENACIÓN	Día	Tarde	Noche
Dotacional	70	70	65
Dotacional - urb.	65	65	60
Equipamiento	(*)	(*)	(*)
Industrial	75	75	65
Logístico urb.	65	65	60
Residencial	65	65	55
Residencial trans.	65	65	55
Residencial urb.	60	60	50
Terciario urb.	65	65	60

(*) En el límite perimetral de estos sectores del territorio no se superarán los objetivos de calidad acústica para ruido aplicables al resto de áreas acústicas colindantes con ellos.





LEYENDA

- EDIFICACIONES
- CARRETERAS
- L9 - METRO

NIVELES SONOROS (dB)

- <40
- 40 - 45
- 45 - 50
- 50 - 55
- 55 - 60
- 60 - 65
- 65 - 70
- 70 - 75
- >75

USOS GLOBALES EN SUELO URBANO

- RESIDENCIAL
- RESIDENCIAL DE TRANSFORMACIÓN
- INDUSTRIAL
- DOTACIONAL

USOS GLOBALES EN SUELO URBANIZABLE

- RESIDENCIAL
- ACTIVIDAD EMPRESARIAL
- TERCIARIO
- LOGÍSTICO

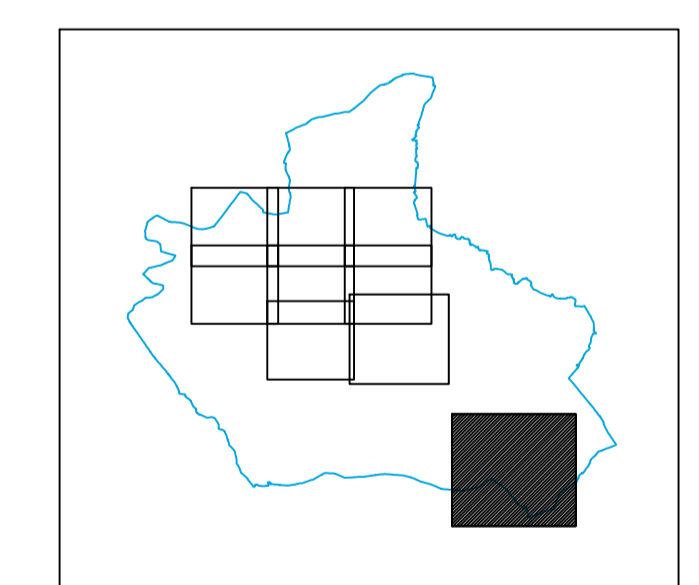
REDES GENERALES

- EQUIPAMIENTOS

OBJETIVOS DE CALIDAD ACÚSTICA

ORDENACIÓN	Día	Tarde	Noche
Dotacional	70	70	65
Dotacional - urb.	65	65	60
Equipamiento	(*)	(*)	(*)
Industrial	75	75	65
Logístico urb.	65	65	60
Residencial	65	65	55
Residencial trans.	65	65	55
Residencial urb.	60	60	50
Terciario urb.	65	65	60

(*) En el límite perimetral de estos sectores del territorio no se superarán los objetivos de calidad acústica para ruido aplicables al resto de áreas acústicas colindantes con ellos.





LEYENDA

- EDIFICACIONES
- CARRETERAS
- L9 - METRO

NIVELES SONOROS (dB)

- <40
- 40 - 45
- 45 - 50
- 50 - 55
- 55 - 60
- 60 - 65
- 65 - 70
- 70 - 75
- >75

USOS GLOBALES EN SUELO URBANO

- RESIDENCIAL
- RESIDENCIAL DE TRANSFORMACIÓN
- INDUSTRIAL
- DOTACIONAL

USOS GLOBALES EN SUELO URBANIZABLE

- RESIDENCIAL
- ACTIVIDAD EMPRESARIAL
- TERCIARIO
- LOGÍSTICO

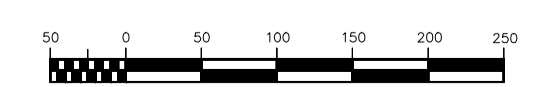
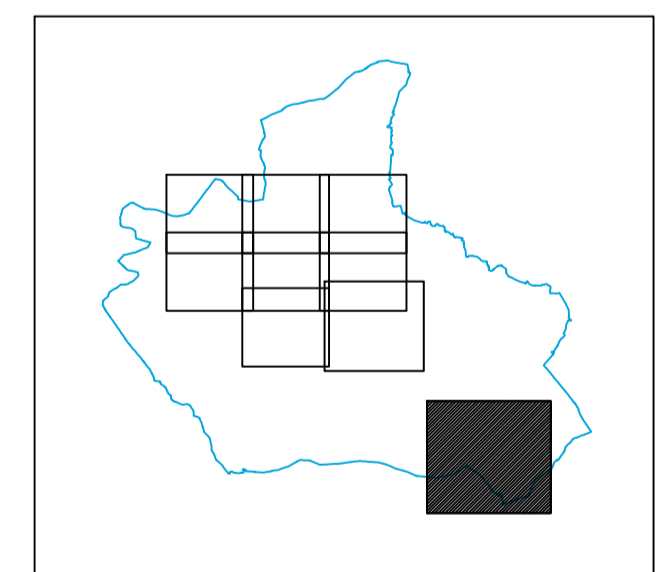
REDES GENERALES

- EQUIPAMIENTOS

OBJETIVOS DE CALIDAD ACÚSTICA

ORDENACIÓN	Día	Tarde	Noche
Dotacional	70	70	65
Dotacional - urb.	65	65	60
Equipamiento	(*)	(*)	(*)
Industrial	75	75	65
Logístico urb.	65	65	60
Residencial	65	65	55
Residencial trans.	65	65	55
Residencial urb.	60	60	50
Terciario urb.	65	65	60

(*) En el límite perimetral de estos sectores del territorio no se superarán los objetivos de calidad acústica para ruido aplicables al resto de áreas acústicas colindantes con ellos.





LEYENDA

- EDIFICACIONES
- CARRETERAS
- L9 - METRO

NIVELES SONOROS (dB)

- <40
- 40 - 45
- 45 - 50
- 50 - 55
- 55 - 60
- 60 - 65
- 65 - 70
- 70 - 75
- >75

USOS GLOBALES EN SUELO URBANO

- RESIDENCIAL
- RESIDENCIAL DE TRANSFORMACIÓN
- INDUSTRIAL
- DOTACIONAL

USOS GLOBALES EN SUELO URBANIZABLE

- RESIDENCIAL
- ACTIVIDAD EMPRESARIAL
- TERCIARIO
- LOGÍSTICO

REDES GENERALES

- EQUIPAMIENTOS

OBJETIVOS DE CALIDAD ACÚSTICA

ORDENACIÓN	Día	Tarde	Noche
Dotacional	70	70	65
Dotacional - urb.	65	65	60
Equipamiento	(*)	(*)	(*)
Industrial	75	75	65
Logístico urb.	65	65	60
Residencial	65	65	55
Residencial trans.	65	65	55
Residencial urb.	60	60	50
Terciario urb.	65	65	60

(*) En el límite perimetral de estos sectores del territorio no se superarán los objetivos de calidad acústica para ruido aplicables al resto de áreas acústicas colindantes con ellos.

